

Wundervolles Penthaus mit Dachterrasse Sa Rapita

5051 - Zum
Verkauf

€89,000

>>> MALLORCA SÜDEN › Sa Rapita / Apartment & Penthaus, Neubau Wohnungen

VIDEO



Wundervolles Penthaus mit Dachterrasse Sa Rapita

Dieses schöne Neubau-Penthaus in Sa Rapita mit einer Fläche von 115 m² wird über das Wohn-/Esszimmer mit offener Einbauküche, das Hauptschlafzimmer mit Ankleide und Badezimmer en Suite, zwei weitere Doppel-Schlafzimmer und ein separates Badezimmer verfügen. Sowohl vom Wohnbereich, als auch von zwei der Schlafzimmer ist ein direkter Zugang zu einer 28 m² Terrasse gegeben. Eine 115 m² Dachterrasse und ein überdachter Pkw-Stellplatz runden das Angebot ab.

Bei den hier dargestellten Bildern handelt es sich teilweise um 3D-Ansichten und Fotos des Show-Apartments.

Die Beschreibung bezieht sich auf das Layout gemäß Abbildung 28.

Beschreibung der Residenz:

ADELFA DE ES TRENC – NEUBAU IN SA RAPITA

Diese Neubau-Wohnungen in Sa Rapita werden über zwei oder drei Schlafzimmer mit 94 bis 115 m² Fläche verfügen. Die Erdgeschosswohnungen jeweils mit Terrasse und entsprechendem privaten Gartenanteil und die Penthäuser mit überdachter Terrasse und Dachterrassen von entweder 70 oder 115 m².

Alle Wohnungen werden mit einem privaten und überdachten Parkplatz verkauft, der über eine Elektroladestation verfügt.

Die Fertigstellung und Übergabe der Wohnungen ist für den Sommer 2025 vorgesehen.

Die Residenz wird über wundervoll angelegte Gemeinschaftsgartenbereiche, einen herrlichen Gemeinschafts-Swimming-Pool auf Salzwasserbasis und einen Fitnessraum verfügen

Sa Rapita (Sa Vinyola), im Süden von Mallorca in unmittelbarer Nähe des traumhaften Sandstrandes Es Trenc, ca. 40 Minuten mit dem Pkw von Palma de Mallorca entfernt, entsteht diese wunderschöne moderne und exklusive Residenz in ruhiger Lage mit 69 Apartments aufgeteilt in 9 Gebäude jeweils mit 2 Etagen und entsprechenden Erdgeschosswohnungen und Penthäusern. Ebenso in unmittelbarer Nähe befindet sich der beliebte Yachthafen von Sa Rapita. Zum internationalen Flughafen gelangt man in ca. 30 Fahrminuten mit dem Pkw.

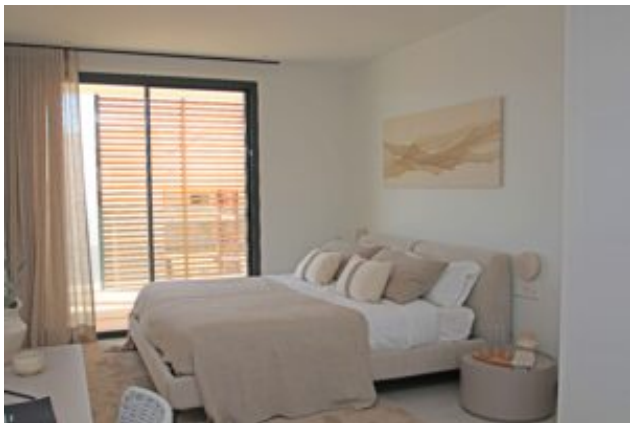
Elektrische Fußbodenheizung in den Bädern, Klimaanlage warm/kalt

Schlafzimmer	3
Badezimmer	2
Fläche	115 m ²
Terrasse	28 + 115 m ²
Parkplatz	privat
Heizung	FBH (Bäder), Klima w/k
Baujahr	2022

Additional Features

Image Gallery



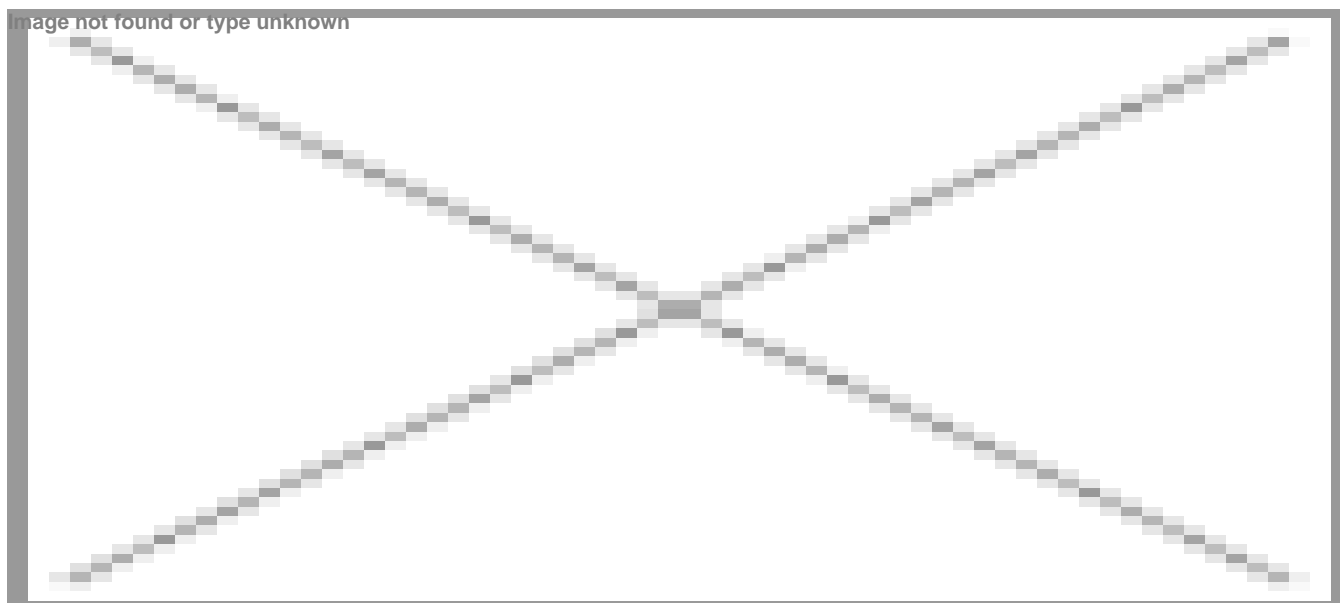








Property Location



In der Karte wird nicht der exakte Standort der Immobilie angezeigt.

Contact the Agent

Carsten Scharmann

Webseite: <http://newhomemallorca.com>

