

# Neubau-Penthaus mit 2 Schlafzimmern Sa Rapita

2775 - Zum Verkauf

€98,000

>>> MALLORCA SÜDEN › Sa Rapita / Apartment & Penthaus, Neubau Wohnungen

NEUBAU



## Neubau-Penthaus mit 2 Schlafzimmern Sa Rapita

Dieses schöne Neubau-Penthaus in Sa Rapita mit einer Fläche von 94 m<sup>2</sup> wird über das Wohn-/Esszimmer mit offener Einbauküche, das Hauptschlafzimmer mit Ankleide und Badezimmer en Suite und ein weiteres Doppel-Schlafzimmer mit Badezimmer en Suite verfügen. Sowohl vom Wohnbereich, als auch von den Schlafzimmern ist ein direkter Zugang zur einer 22 m<sup>2</sup> überdachten Terrasse mit Pergola von 7 m<sup>2</sup> gegeben. Eine 70 m<sup>2</sup> Dachterrasse und ein überdachter Pkw-Stellplatz runden das Angebot ab.

Beschreibung der Residenz:

### ADELFA DE ES TRENC – NEUBAU IN SA RAPITA

Diese Neubau-Wohnungen in Sa Rapita werden über zwei oder drei Schlafzimmer mit 94 bis 115 m<sup>2</sup> Fläche verfügen. Die Erdgeschosswohnungen jeweils mit Terrasse und entsprechendem privaten Gartenanteil und die Penthäuser mit überdachter Terrasse und Dachterrassen von entweder 70 oder 115 m<sup>2</sup>.

Alle Wohnungen werden mit einem privaten und überdachten Parkplatz verkauft, der über eine Elektroladestation verfügt.

Die Fertigstellung und Übergabe der Wohnungen ist für den Herbst 2025 vorgesehen.

Die Residenz wird über wundervoll angelegte Gemeinschaftsgartenbereiche, einen herrlichen Gemeinschafts-Swimming-Pool auf Salzwasserbasis und einen Fitnessraum verfügen.

**Bei den hier dargestellten Bildern handelt es sich um Fotos des Show-Apartments. Das Angebot hier bezieht sich auf eine Penthaus mit 2 Schlafzimmern gemäss Grundriss.**

Schlafzimmer	2
Badezimmer	2
Fläche	94 m <sup>2</sup>
Terrasse	22 + 7 + 70 m <sup>2</sup>
Parkplatz	Pkw-Stellplatz
Heizung	FBH (Bäder), Klima w/k
Baujahr	2021

Weitere Ausstattungsmerkmale sind:

Elektrische Fußbodenheizung in den Bädern, Klimaanlage warm/kalt (Wärmepumpe) -Kompressor mit Inverter-Technologie und hoher Energieeffizienz, großformatiger Keramikfliesenfußboden, doppelt verglaste Aluminium-Fenster, Aluminiumfensterläden in den Schlafzimmern, Einbauschränke, Sicherheitseingangstür, Hauswirtschaftsbereich, privater Garten (Erdgeschosswohnungen), Dachterrasse (Penthäuser), Terrasse, SAT-TV – und Internetanschluß im Wohnzimmer und in den Schlafzimmern. (terrestrische TV-Antenne und Satellitenschüssel mit 2 Polaritäten), Abstellraum.



# Additional Features

---

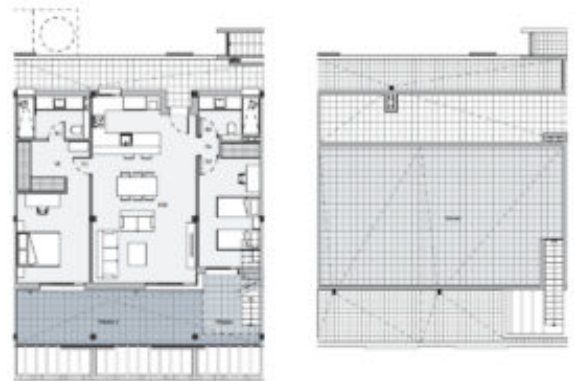
## Image Gallery

---









## Property Location

---



In der Karte wird nicht der exakte Standort der Immobilie angezeigt.

## Contact the Agent

---

**Carsten Scharmann**

**Webseite:** <http://newhomemallorca.com>

