

# Neubau Erstbezug Haus in Sa Font de Sa Cala

1712 - Zum Verkauf

€1,024,000

>>> MALLORCA NORDOSTEN › Sa Font de sa Cala / Neubau Villen & Häuser, Villa & Haus

NEUBAU



## Neubau Erstbezug Haus in Sa Font de Sa Cala

Dieses herrliche Neubauhaus in Sa Font de Sa Cala im Nordosten von Mallorca bietet mit einer über zwei Wohnebenen bebauten Fläche von 268 m<sup>2</sup> das Hauptschlafzimmer mit Badezimmer en Suite und Zugang zu einer 25 m<sup>2</sup> privaten Terrasse, zwei weitere Schlafzimmer und ein separates Schlafzimmer im unteren Wohnbereich und im oberen Hauptwohnbereich das Wohnzimmer mit Essbereich und Zugang zu einer 25 m<sup>2</sup> Terrasse, eine offene Küche mit anliegendem Hauswirtschaftsraum, einen Stauraum und eine Gäste-Toilette. Ein privater Pkw-Stellplatz auf dem Grundstück, eine 52 m<sup>2</sup> Dachterrasse mit wunderschönen Ausblicken, 199 m<sup>2</sup> privater Gartenanteil und ein privater Swimming-Pool runden das Angebot ab. Die Immobilie wird zudem mit hochwertiger Möblierung verkauft.

Die allgemeinen Ausstattungsmerkmale sind zusammengefasst:

Klimaanlage warm/kalt (Wärmepumpe), hochwertiger Fliesenfußboden, Einbauschränke, doppelt verglaste Fenster, Jalousien, Hauswirtschaftsraum, Terrasse, Sicherheitseingangstür, TV-Anschlüsse im Wohnzimmer, in allen Schlafzimmern und auf der Terrasse, Gemeinschaftspoolbereich mit separatem Kinderbecken, Kinderspielplatz, Gäste-Parkplätze, Gemeinschaftsgarten, möbliert.

Schlafzimmer	3
Badezimmer	2
Fläche	268 m <sup>2</sup>
Parkplatz	privat
Heizung	Klima w/k
Baujahr	2022

Beschreibung der Residenz:

### ESSENCE OF SA CALA – SA FONT DE SA CALA

Die Residenz „Essence of Sa Cala“ besteht aus insgesamt 42 Wohnungen, 31 davon in 2 Wohnblöcken mit 2 und 3 Schlafzimmern und 11 Doppelhaushälften und freistehenden Einfamilienhäusern mit 2 und 3 Schlafzimmern. Alle Häuser sind auf 2 Etagen verteilt und bieten eine Dachterrasse, einen Garten und einen Privatparkplatz auf dem gleichen Grundstück.

Die Residenz Essence of Sa Cala befindet sich im Osten Mallorcas, umgeben von Buchten mit kristallklarem, türkisfarbenem Wasser, Klippen und Grünflächen. Alle Häuser sind nach Süden ausgerichtet, mit großen Fenstern und Balkonen, die für mehr Licht und Geräumigkeit sorgen, was auch mit einem schönen Blick auf das Meer und/oder die Berge einhergeht. Essence of Sa Cala verfügt über einen großen Gemeinschaftsbereich mit Schwimmbad, Jacuzzi, Kinderspielplatz und gemeinschaftliche Grünflächen.

---

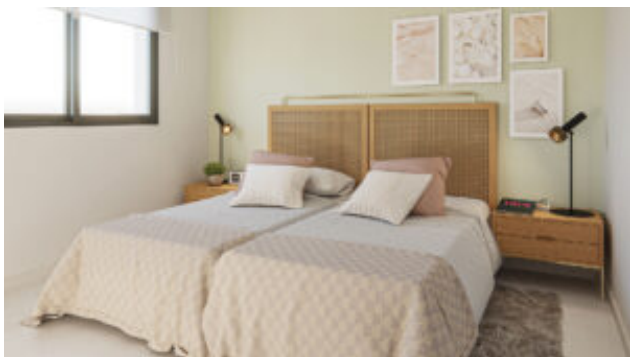
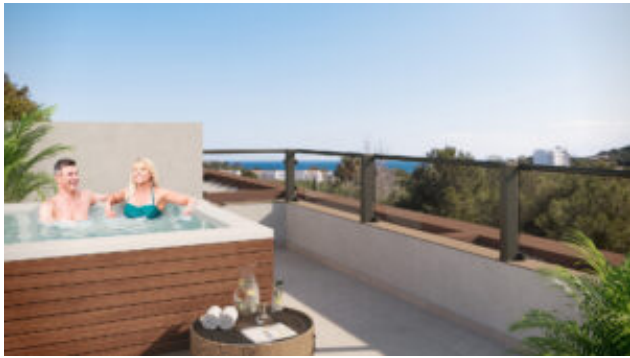
Alle Informationen zu den veröffentlichten Angeboten basieren auf Angaben Dritter. NEW HOME MALLORCA hat sich bei der Erstellung dieser Informationen nach besten Kräften bemüht, sicherzustellen, dass die darin enthaltenen Informationen wahr und korrekt sind, übernimmt jedoch keine Verantwortung und lehnt jede Haftung für darin enthaltene Fehler, Ungenauigkeiten oder Falschangaben ab. Die beim



# Additional Features

## Image Gallery

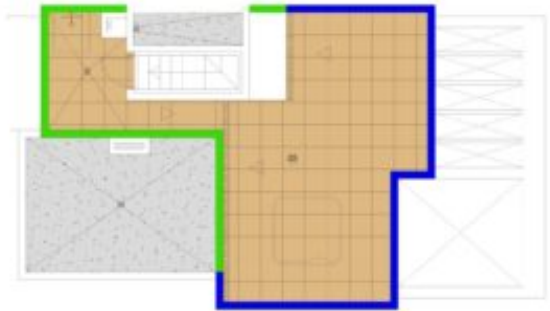






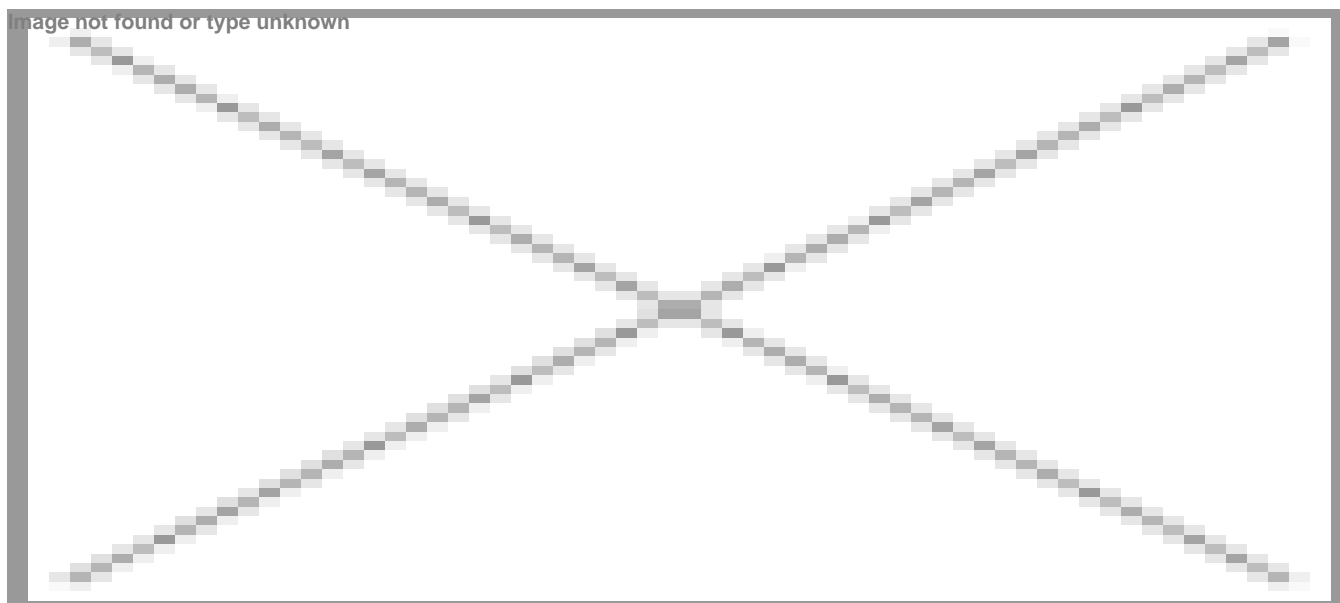


1:1 0.000m x 0.000m 1:1 0.000m x 0.000m 1:1 0.000m x 0.000m



## Property Location

---



In der Karte wird nicht der exakte Standort der Immobilie angezeigt.

## Contact the Agent

---

**Carsten Scharmann**

**Webseite:** <http://newhomemallorca.com>

