

ECLIPSE : Entdecken Sie Ihr Traumdomizil in Sant Elm

9100 - Zum
Verkauf

Preis auf Anfrage

Sant Elm (San Telmo) / Apartment & Penthaus, Neubau Wohnungen

NEUBAU



ECLIPSE : Entdecken Sie Ihr Traumdomizil in Sant Elm

Willkommen bei ECLIPSE, einem exklusiven Neubauprojekt von 20 hochwertigen Apartments im charmanten Sant Elm, einem geschichtsträchtigen Dorf an Mallorcas begerhrter S¼dwestk¼ste. Nur 100 Meter von der n¼chsten Badebucht entfernt, bieten diese Wohnungen die perfekte Kombination aus mediterranem Lebensstil und modernem Komfort.

Highlights, die begeistern:

- Premium-Lage: Nur einen Steinwurf vom Strand entfernt in Sant Elm, mit exzellenter S¼dostausrichtung f¼r maximale Sonneneinstrahlung.
- Meerblick-Penthouse-Optionen: Einige Penth¼user verw¼hnen Sie mit atemberaubendem Meerblick von ihrer privaten Sonnenterrasse.
- Familienfreundliche Einrichtung : Genie¼en Sie zwei Gemeinschaftspools – einen f¼r Erwachsene und einen f¼r Kinder – umgeben von wundersch¼n angelegten Gemeinschaftsg¼rten, die zum Verweilen einladen.
- Ger¼umiges Wohnkonzept: Jedes der 3-Schlafzimmer-Apartments verf¼gt ¼ber zwei B¼der und einen offenen Wohnbereich mit integrierter K¼che, der ein Gef¼hl von Weite und Helligkeit vermittelt.
- Private Au¼enbereiche: Erdgeschosswohnungen profitieren von gro¼z¼gigen Terrassen mit Veranda und privaten G¼rten, w¼hrend die Penth¼user ¼ber eine sonnige Dachterrsse verf¼gen.
- H¼chste Energieeffizienz: Mit einer Energieeffizienzklasse A sind diese Apartments nicht nur umweltfreundlich, sondern auch kostensparend im Unterhalt.

Baujahr	2024
---------	------

NEHMEN SIE GERNE KONTAKT MIT UNS AUF UND WIR SENDEN IHNEN EINE PREISLISTE MIT DEN AKTUELLEN VERF¼GBARKEITEN!

KAUFPREISE : zwischen 725.000 € und 1.300.000 €

Exklusive Ausstattungsmerkmale:

Die Eclipse Apartments werden mit hochwertigen Bau – und Ausstattungsmaterialien errichtet, die keine W¼nsche offenlassen:

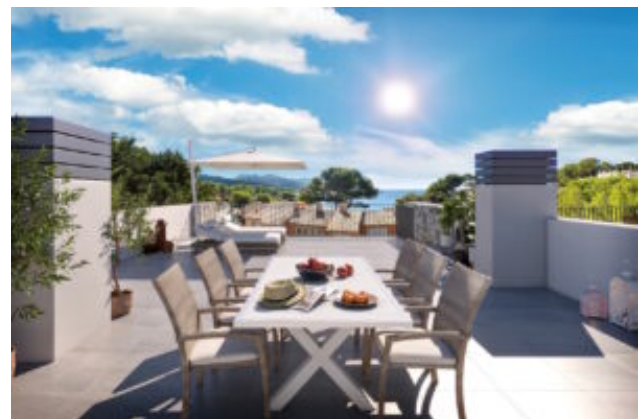
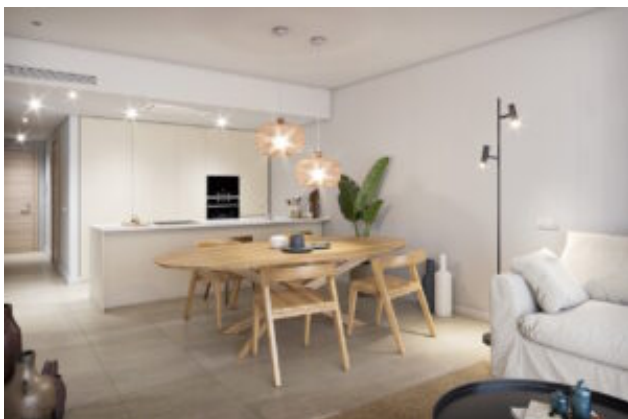
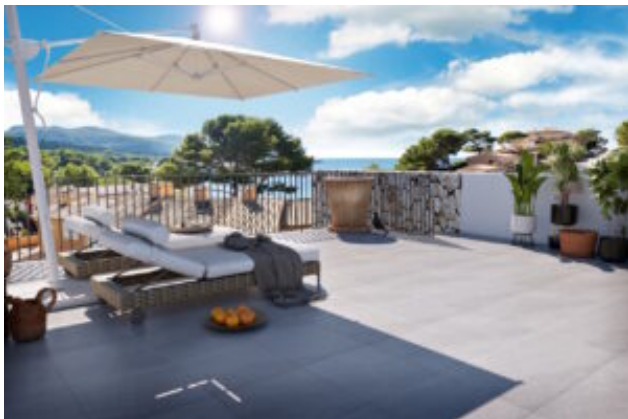
Moderne K¼chen: Helle, voll ausgestattete K¼chen mit erstklassigen Ger¼ten (Backofen, Induktionskochfeld, Dunstabzugshaube) und passenden Arbeitsplatten. Zur Ausstattung geh¼ren au¼erdem ein K¼hlschrank und ein Geschirrsp¼ler, beide mit integrierten Fronten, Mikrowelle, ein Ofen und ein Induktionsherd der Marke Siemens sowie ein deckenmontierter Dunstabzug.

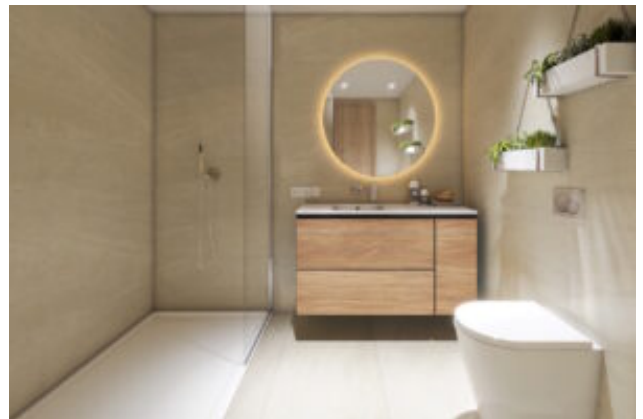
Elegante B¼der: Ausgestattet mit schwebenden Holzunterschrank,

Additional Features

Image Gallery









Property Location

image not found or type unknown



In der Karte wird nicht der exakte Standort der Immobilie angezeigt.

Contact the Agent

Carsten Scharmann

Website: <http://newhomemallorca.com>

image not found or type unknown

