

# Luxus-Erdgeschosswohnung Palma de Mallorca

2814C - Zum Verkauf

€50,000

PALMA DE MALLORCA / Apartment & Penthaus



## Luxus-Erdgeschosswohnung Palma de Mallorca

Dieses neuwertige Erdgeschoss-Apartment in Palma de Mallorca verfügt über eine Wohnfläche von 93 m<sup>2</sup> zzgl. einer überdachten Terrasse von 13 m<sup>2</sup>. Dabei stehen das Wohn-/Esszimmer, eine voll ausgestattete Küche, das Hauptschlafzimmer mit Badezimmer en Suite, ein Hauswirtschaftsraum, ein weiteres Doppelschlafzimmer, ein Einzelschlafzimmer und ein separates Badezimmer zur Verfügung. Ein Tiefgaragenstellplatz und eine Abstellraum runden das Angebot ab.

Weitere Details:

Fußbodenheizung, Klimaanlage warm/kalt, voll ausgestattete Küche, doppelt verglaste Fenster, Badezimmer en Suite, Einbauschränke, teilweise Garten, Penthäuser mit Dachterrasse, Terrassen, Fahrstuhl, Gemeinschafts-Swimming-Pool, Gemeinschaftsgarten, Tiefgaragen, Fitness- und Spa-Bereich.

Schlafzimmer	3
Badezimmer	2
Fläche	93 m <sup>2</sup>
Terrasse	13 m <sup>2</sup>
Parkplatz	Tiefgaragenstellplatz
Heizung	FBH, Klima w/k
Baujahr	2021

### Beschreibung der Residenz

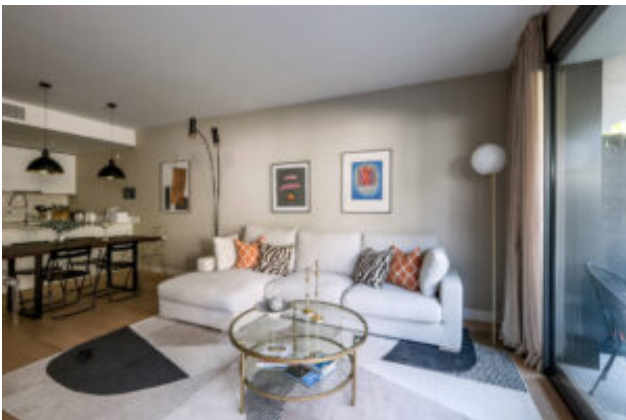
„Palma Golf Residential“ ist ein einzigartiger Wohnkomplex mit 4 Wohngebäuden und insgesamt 63 Wohnungen mit zwei, drei oder vier Schlafzimmern, Tiefgaragenstellplätzen, herrlichen Gemeinschaftsgärten und einem wunderschönen Gemeinschaft-Swimming-Pool. Darüber hinaus steht den Bewohnern ein exklusiver Spa- und Wellnessbereich zur Verfügung. Jeder Wohnblock bietet drei Ebenen mit Erdgeschosswohnungen mit privatem Gartenanteil, Etagenwohnungen mit großen Terrassen und Penthäuser mit Dachterrassen. Alle Wohnungen verfügen über großzügige und helle Räume mit viel natürlichem Licht. Die umweltbewusste Bauweise, mit einer Fassade aus Originalmaterialien der Balearen, erzielt die bestmöglichen Energiewerte der einzelnen Wohnungen.

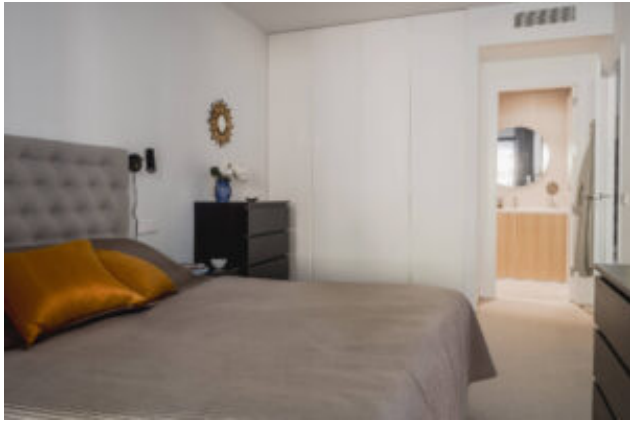
Leben Sie eine einzigartige Erfahrung in Palma Golf Residential. Genießen Sie Ihre Freizeit und entspannen Sie sich in einem exklusiven und gut angebundenen natürlichen Umfeld, umgeben von 3 weitläufigen Golfplätzen. Der Golfplatz Son Quint z.B. ist nur 300 Meter von der Residenz entfernt. Dank der strategischen Lage der Wohnanlage und der guten Verkehrsanbindung, sind die wunderschönen Strände der Insel sowie der Hafen von Palma bequem von Palma Golf aus erreichbar. Palma Golf Residential ist nur 5 Minuten vom Stadtzentrum entfernt, diese Nähe ermöglicht es, emblematische und lebhaftere Orte wie die gotische Kathedrale von Palma, das Schloss Bellver oder die Plaza Mayor zu genießen.



# Additional Features

## Image Gallery









## Property Location

---



In der Karte wird nicht der exakte Standort der Immobilie angezeigt.

## Contact the Agent

---

**Carsten Scharmann**

**Webseite:** <http://newhomemallorca.com>

