

# Landhaus in Palmanähe Son Ferriol

3195C - Zum Verkauf

€2,035,000

PALMA DE MALLORCA / Finca & Landhaus, Villa & Haus

VIDEO



## Landhaus in Palmanähe Son Ferriol

Dieses Landhaus zum Erstbezug mit einer konstruierten Fläche von 319 m<sup>2</sup> liegt auf einem Grundstück von 15.300 m<sup>2</sup> unweit von Palma de Mallorca zwischen den Gemeinden Marratxi und Son Ferriol. Sowohl in das Stadtzentrum von Palma, als auch zum internationalen Flughafen und zum Golfpark Puntiro sind es nur ca. 10 Fahrminuten mit dem Pkw. Das Haupthaus verfügt im unteren Wohnbereich über den Eingangsbereich, das großzügige Wohnzimmer mit Kamin, einen separaten Essbereich, die Küche mit Vorratsraum, einen Hauswirtschaftsraum, ein geräumiges Doppelschlafzimmer, ein Badezimmer und eine Gäste-Toilette. Im oberen Wohnbereich befindet sich eine Galerie, die z.B. als Office-Bereich genutzt werden kann, das Hauptschlafzimmer mit Badezimmer und Ankleideraum en Suite, zwei weitere Doppelschlafzimmer und ein Badezimmer. Verschiedene offene und überdachte Terrassenbereiche, großzügige Rasen- und Gartenflächen und ein 50 m<sup>2</sup> Swimming Pool runden das Angebot ab. Eine ca. 162 m<sup>2</sup> große Halle zur individuellen Nutzung mit zusätzlich einer ca. 80 m<sup>2</sup> Tiefgarage stehen ebenso zur Verfügung. Weiterhin gibt es einen Gemüsegarten, verschiedene Fruchtbäume und eine Vielzahl an Olivenbäumen.

### Weitere Details:

Eingangsbereich, Gäste-Toilette, Öl-Zentralheizung, Klimaanlage warm/kalt (Wärmepumpe), Fliesenfußboden, Parkettfußboden, Kamin, doppelt verglaste Holzfenster, Aluminium-Blendläden, Ess-Zimmer, Vorratsraum, Hauswirtschaftsraum, 80 m<sup>2</sup> Garage, 162 m<sup>2</sup> Halle, Gemüsegarten, verschiedene Fruchtbäume, Garten- und Rasenflächen, 50 m<sup>2</sup> Swimming-Pool, Raum mit Dusche und WC für Pool-Nutzung, automatisches Bewässerungssystem, 2x automatisches Zufahrtstor, Maschinenraum, Olivenbäume und weitere Baumarten.

### Ebenfalls bereits ausgeführt:

Gepflasterte Wege mit Strahlern säumen den Rasen und die Fassade

Installation und Inbetriebnahme von Fotovoltaikanlage

Installation und Inbetriebnahme eines eigenen Wasserbrunnens

Gehwege rund um die Fassade

Neuanpflanzung von Obstbäumen

Errichtung eines Gewächshauses

Schlafzimmer	4
Badezimmer	3
Grundstück	15.300 m <sup>2</sup>
Fläche	319 m <sup>2</sup>
Parkplatz	Tiefgarage
Heizung	Öl-Zentralheizung
Baujahr	2023

[BETRACHTEN SIE AUCH GERNE UNSER YOUTUBE-VIDEO:](#)



# Additional Features

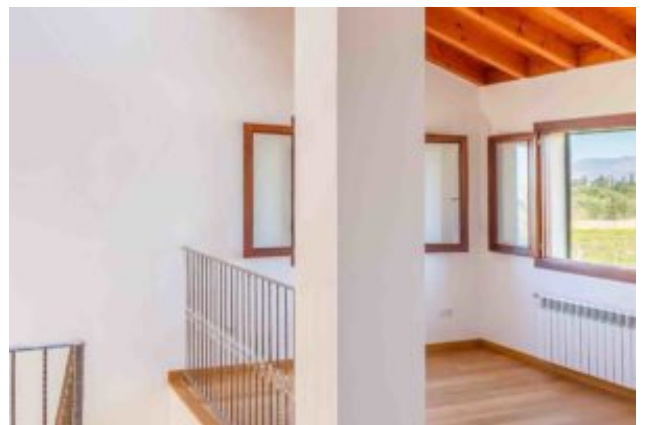
---

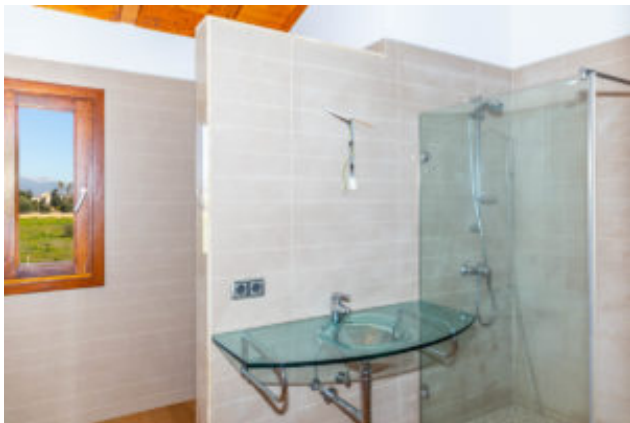
## Image Gallery

---



















## Property Location

---



In der Karte wird nicht der exakte Standort der Immobilie angezeigt.

## Contact the Agent

---

**Carsten Scharmann**

**Webseite:** <http://newhomemallorca.com>

