

Exklusives Stadthaus in Meeresnähe Molinar Palma

1744C - Zum
Verkauf

€3,495,000

PALMA DE MALLORCA › Portixol - Molinar / Villa & Haus



Exklusives Stadthaus in Meeresnähe Molinar Palma

Dieses herrliche Haus, das im Jahr 2019 erbaut wurde, liegt nur wenige Schritte entfernt von der Meerespromenade in Palmas beliebten Stadtviertel El Molinar. Die Immobilie verfügt über eine konstruierte Fläche von 204 m². Im unteren Wohnbereich befindet sich das Wohnzimmer mit Kamin in das eine hochwertige und voll ausgestattete Küche integriert ist (Geräte von Miele, Smeg und Siemens). Der Wohnbereich bietet über große Glasschiebetüren einen Zugang zu einer einzigartigen Terrasse von ca. 60 m², mit einem privaten Swimming-Pool. Im Erdgeschoss befinden sich ebenfalls eine Gäste-Toilette. Im oberen Wohnbereich bietet dieses exklusive Objekt ein Schlafzimmer mit Badezimmer en Suite, zwei weitere Schlafzimmer, zwei Balkone mit Meerblick und ein separates Badezimmer. Ein weiteres Highlight ist sicherlich die ca. 62 m² Dachterrasse mit einem wunderbaren Blick auf das Meer. Im Untergeschoss finden sich zudem zwei weitere Schlafzimmer, ein Badezimmer, eine Dampfsauna, ein Hauswirtschaftsraum und ein Abstellraum. Diese Ebene bietet viel natürliches Licht und eine innovative Besonderheit, bei der Sie das Wasser des Pools durch eine Glasscheibe sehen können. Im Nebengebäude befinden sich zwei private Parkplätze, die im Kaufpreis inbegriffen sind.

Weitere Details:

Klimaanlage warm/kalt, Heizung, voll ausgestattet Luxusküche mit Geräten von Siemens, Miele und Smeg, doppelt verglaste Fenster, Fliesen- und Parkettfußboden, Solarbeheizter Swimming-Pool, 60 m² Terrassenbereich, 62 m² Dachterrasse mit Meerblick, Sauna, Hauswirtschaftsraum, Abstellraum, Solaranlage.

Palma`s Stadtteile Portixol und Es Molinar liegen am südöstlichen Rand der Stadt direkt am Meer und sind vor allem durch die schöne Meerespromenade, die sich von der Kathedrale La Seu in Palma bis nach El Arenal zieht, bekannt. Hier befinden sich eine große Auswahl an Restaurants und Cafes und einige kleine Strandabschnitte. In Portixol befinden sich auch der Stadtstrand von Palma de Mallorca und eine kleiner Hafen. Die Promenade lädt zum Flanieren am Meer ein und ist vor allem bei Radfahrern, Joggern und Inline-Skatern sehr beliebt. In das Stadtzentrum gelangt man mit dem Pkw oder dem Bus in ca. 10 Fahrminuten. Zum internationalen Flughafen gelangen Sie in nur ca. 5 Fahrminuten.

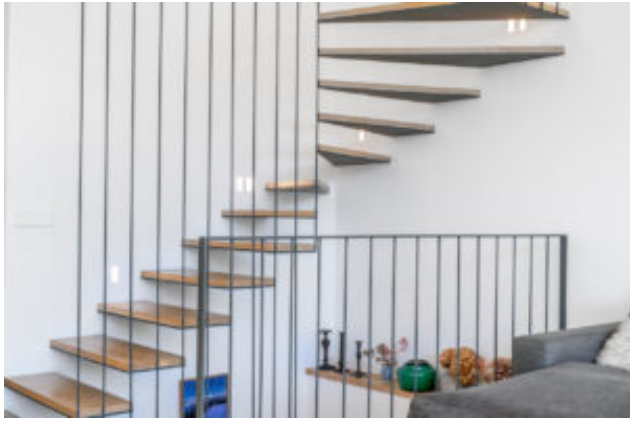
Schlafzimmer	5
Badezimmer	3
Grundstück	126 m ²
Fläche	204 m ²
Parkplatz	2 x
Heizung	FBH, Klima w/k
Baujahr	2019

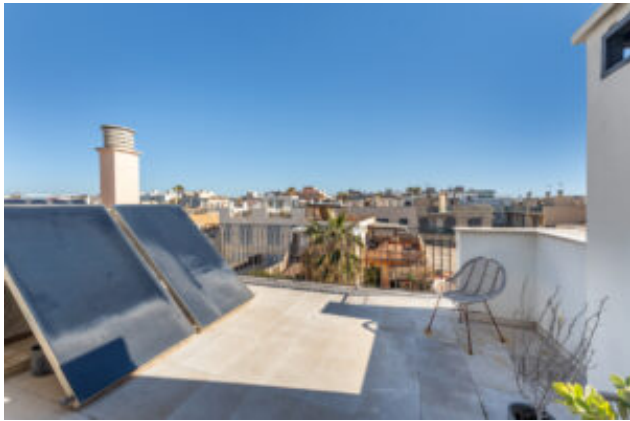
Alle Informationen zu den veröffentlichten Angeboten basieren auf Angaben Dritter. NEW HOME MALLORCA hat sich bei der Erstellung dieser Informationen nach besten Kräften bemüht, sicherzustellen, dass die darin enthaltenen Informationen wahr und korrekt sind, übernimmt jedoch keine Verantwortung und lehnt jede Haftung für darin enthaltene Fehler, Ungenauigkeiten oder Falschangaben ab. Die beim Verkauf einer Immobilie anfallende Maklercourtage trägt – wie in Spanien üblich – der Verkäufer. Zu Lasten

Additional Features

Image Gallery











Property Location



In der Karte wird nicht der exakte Standort der Immobilie angezeigt.

Contact the Agent

Carsten Scharmann

Webseite: <http://newhomemallorca.com>

