

# Erdgeschosswohnung Neubau San Telm

5183 - Zum  
Verkauf

€75,000

>>> MALLORCA SÜDWESTEN › Sant Elm (San Telmo) / Apartment & Penthaus,  
Neubau Wohnungen

NEUBAU



## Erdgeschosswohnung Neubau San Talm

Diese wunderbare Neubau-Wohnung mit einer Fläche von 91 m<sup>2</sup> teilt sich auf in das Wohn-/Esszimmer mit offener Einbauküche und Zugang zu einer ca. 20 m<sup>2</sup> Terrasse mit einem anliegenden Gartenanteil von ca. 15 m<sup>2</sup>. Desweiteren stehen das Hauptschlafzimmer mit Badezimmer en Suite und ebenfalls Zugang zur Terasse, ein weiteres Doppelschlafzimmer mit Badezimmer en Suite, ein Einzelschlafzimmer und ein Hauswirtschaftsbereich zur Verfügung. Ein Abstellraum und ein privater Pkw-Stellplatz runden das Angebot ab.

Die Eclipse Apartments werden mit hochwertigen Bau – und Ausstattungsmaterialien errichtet, die keine Wünsche offenlassen:

**Moderne Küchen:** Helle, voll ausgestattete Küchen mit erstklassigen Geräten (Backofen, Induktionskochfeld, Dunstabzugshaube) und passenden Arbeitsplatten. Zur Ausstattung gehören außerdem ein Kühlschrank und ein Geschirrspüler, beide mit integrierten Fronten, Mikrowelle, ein Ofen und ein Induktionsherd der Marke Siemens sowie ein deckenmontierter Dunstabzug.

**Elegante Bäder:** Ausgestattet mit schwebenden Holzunterschrank, bodengleichen Duschen und hochwertigen Armaturen von Tres. Die Bäder der außenliegenden Wohnungen haben ein Fenster und dadurch Tageslicht. Sowohl das Haupt- als auch das zweite Badezimmer verfügen über eine elektrische Fußbodenheizung.

**Großformatige Fliesen:** Alle Innenbereiche der Wohnungen sind durchgehend mit Porzellanfliesen der Marke Saloni, Modell Petralava mit Marfil Lappato Oberfläche, im Format 75 x 75 cm gefliest. Die Verfliesung der Terrassen erfolgt mit demselben Modell im Format 60 x 60 cm in rutschfester Ausführung.

**Klima- und Warmwasserlösung:** Effiziente Luft-Luft-Wärmepumpen für Klimatisierung (verdeckt in der Zwischendecke) und Warmwasserbereitung mittels Aerothermie.

Fenster und Terrassentüren aus anthrazitfarbenem Aluminium mit thermischer Wärmebrückenunterbrechung sorgen für komfortables Wohnen. Alle Fenster der Wohnung verfügen über isolierende Doppelverglasung, die Terrassentüren im Wohnzimmer sind mit Sicherheitsglas ausgestattet. Die Terrassentüren im Wohnzimmer schließen innen bündig ab. An den Schlafzimmerfenstern sind elektrische Rollläden aus lackiertem Aluminium in Anthrazitgrau angebracht.

**Zusätzliche Annehmlichkeiten:** Jede Wohnung beinhaltet einen ebenerdigen

Schlafzimmer	3
Badezimmer	2
Fläche	91 m <sup>2</sup>
Terrasse	20 m <sup>2</sup>
Parkplatz	Pkw-Stellplatz
Heizung	Klima w/k, FBH (Bäder)
Baujahr	2024



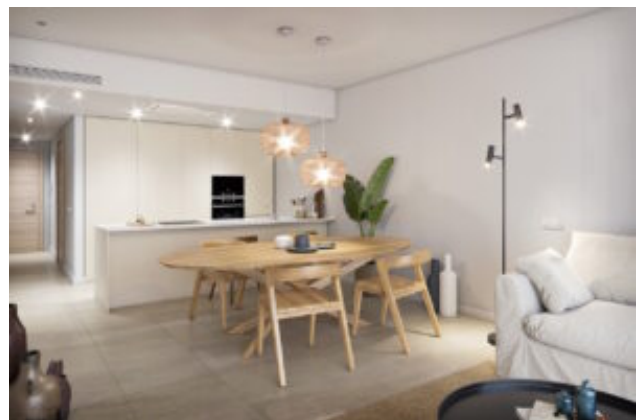


## Additional Features

---

### Image Gallery

---











## Property Location

---

image not found or type unknown



In der Karte wird nicht der exakte Standort der Immobilie angezeigt.

## Contact the Agent

---

**Carsten Scharmann**

**Website:** <http://newhomemallorca.com>

image not found or type unknown

