

# Dorfhaus mit Bergblick Andratx Südwest

3253C - Zum Verkauf

€690,000

>>> MALLORCA SÜDWESTEN › Andratx / Finca & Landhaus, Villa & Haus



## Dorfhaus mit Bergblick Andratx Südwest

Wenige Fahrminuten vom Dorf Andratx im Südwesten von Mallorca entfernt, liegt die Urbanisation Sa Coma Freda. Hier befindet sich dieses im Jahre 1997 erbaute Dorfhaus auf einem 256 m<sup>2</sup> Grundstück. Das Haus bietet auf zwei Wohnebenen eine bebaute Fläche von 224 m<sup>2</sup> mit dem Wohnzimmer, einem separaten Esszimmer, einer voll ausgestatteten Küche, insgesamt vier Schlafzimmern und zwei Badezimmern. Ein Abstellraum, diverse Terrassen mit herrlichen Ausblicken in das umliegende Bergpanorama und 2 Pkw-Stellplätze runden das Angebot ab.

Weitere Merkmale:

Voll ausgestattete Küche, Fliesenfußboden, Esszimmer, Klimaanlage w/k, Holzfenster mit Doppelverglasung, Pellet-Ofen, Holzbalkendecken, Handtuchheizkörper, diverse Terrassen, 2 x Pkw-Stellplatz.

Schlafzimmer	4
Badezimmer	2
Grundstück	256 m <sup>2</sup>
Fläche	232 m <sup>2</sup>
Parkplatz	2
Heizung	Klima w/k
Baujahr	1997

Puerto Andratx ist wohl einer der elitärsten Orte auf Mallorca, gehört zur Gemeinde Andratx, und befindet sich im äussersten und beliebten Südwesten der Insel. Der zauberhafte Natur-Fischer- & Yacht-Hafen mit seiner langgezogenen Promenade und den hier ansässigen edlen Restaurants, Bistros und Cafes lädt zum Verweilen ein. Rund um den Hafen in den bekannten Urbanisationen von Port Andratx, wie Montport, Can Borras, Cala Moragues, der Cala Marmacen, der Cala Llamp und auf der Landzunge La Mola befinden sich exklusive Luxus-Villen, Luxus-Fincas und Luxus-Residenzen mit – aufgrund der meist erhöhten Lage in den Bergen über dem Hafen – meist fantastischen Ausblicken auf den Hafen und/oder das offene Meer. Der nahegelegene Sandstrand in Camp de Mar und der exklusive Golfplatz „Golf D`Andratx“ in Camp de Mar sind in wenigen Minuten mit dem Pkw zu erreichen. Auch die umliegenden Dörfer sowohl im Andratx Dorf – wo sich der Hauptsitz der Gemeinde befindet – als auch San Telmo (Sant Elm), S`Arracco und Sa Coma sind beliebte Einzugsgebiete für Residenten und Nicht-Residenten. Weitere bekannte und beliebte Golfplätze des Südwestens und diverse Strände und Buchten sind in kurzer Fahrzeit erreichbar und in das Stadtzentrum von Palma de Mallorca gelangt man in ca. 40 Fahrminuten.

---

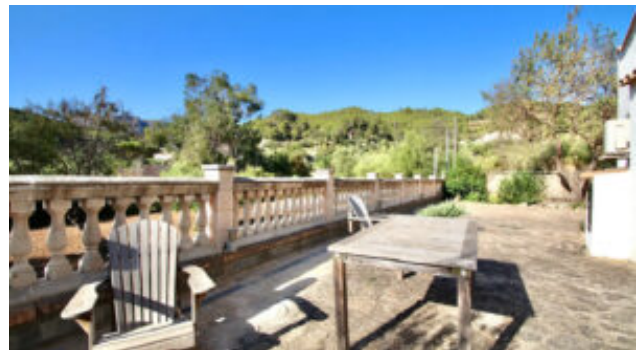
Alle Informationen zu den veröffentlichten Angeboten basieren auf Angaben Dritter. NEW HOME MALLORCA hat sich bei der Erstellung dieser Informationen nach besten Kräften bemüht, sicherzustellen, dass die darin enthaltenen Informationen wahr und korrekt sind, übernimmt jedoch keine Verantwortung und lehnt jede Haftung für darin enthaltene Fehler, Ungenauigkeiten oder Falschangaben ab. Die beim Verkauf einer Immobilie anfallende Maklercourtage trägt – wie in Spanien üblich – der Verkäufer. Zu Lasten des Käufers gehen die anfallenden Steuern, Notar-, Grundbuch- und Verwaltungskosten. Irrtum und Zwischenverkauf vorbehalten.

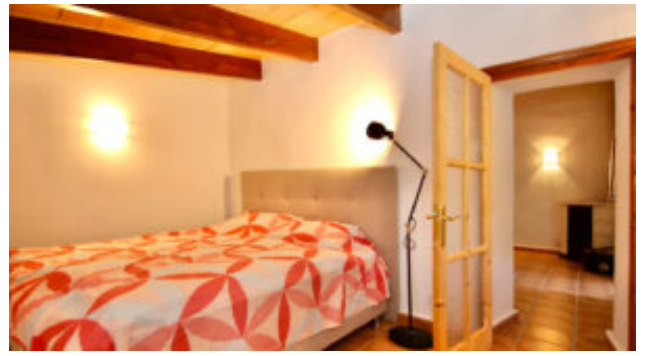
# Additional Features

---

## Image Gallery

---





## Property Location

---



In der Karte wird nicht der exakte Standort der Immobilie angezeigt.

## Contact the Agent

---

**Carsten Scharmann**

**Webseite:** <http://newhomemallorca.com>

