

# Doppelhaushälfte Cala Romantica Neubau

1695 - Zum Verkauf

€388,000

>>> MALLORCA OSTEN › Cala Romantica / Neubau Villen & Häuser, Neubau Wohnungen  
, Villa & Haus

NEUBAU



## Neubau Doppelhaushälfte Cala Romantica

Diese sich im Bau befindliche Doppelhaushälfte in Cala Romantica im Osten von Mallorca wird auf einem Grundstück von 286 m<sup>2</sup> über eine bebaute Fläche von 115 m<sup>2</sup> auf zwei Wohnebenen verfügen. Im unteren Hauptwohnbereich stehen dann das Wohn-/Esszimmer, eine voll ausgestattete Küche, ein Hauswirtschaftsbereich, ein Schlafzimmer und ein Duschbad zur Verfügung. Im Obergeschoss bietet das Haus das Hauptschlafzimmer mit Badezimmer en Suite und Zugang zu einer privaten Terrasse. Vom Wohnzimmer aus gelangt man zu einer ca. 25 m<sup>2</sup> überachten Terrasse. Der private Gartenanteil beträgt ca. 193 m<sup>2</sup>. Ein privater Pkw-Stellplatz rundet das Angebot ab.

Hier geht's direkt zur virtuellen Tour – [VIRTUELLE TOUR](#)

Hier geht's zur 3-D-Komplettansicht der Residenz – [KOMPLETTANSICHT](#)

Beschreibung der Residenz:

Die Neubau-Residenz SUNRISE BAY RESIDENCES wird im Osten Mallorca in Cala Romantica erbaut und ist eine exklusive Wohnanlage mit 159 Doppelhaushälften und freistehenden Villen. Sie bietet Wohlbefinden und Komfort und ist ein idealer Ort, um den mediterranen Lebensstil Mallorca's zu leben und zu spüren. Villen und Doppelhaushälften verschiedener Typologien mit 2, 3 und 4 Schlafzimmern, 75 m<sup>2</sup> bis 150 m<sup>2</sup> Wohnflächen, alle mit Außenparkplatz, Garten, Pergola und Terrasse.

Das Spa im Innen- und Außenbereich und der voll ausgestattete Fitnessraum helfen Ihnen, einen gesunden Lebensstil zu führen. Die Umgebung wurde so gestaltet, dass Sie abschalten, entspannen und sich verwöhnen lassen können. Die Gemeinschaft verfügt auch über ein privates Kino, eine Gastro-Bar und einen sozialen Raum, in dem Sie mit Freunden, Familie und Nachbarn Zeit verbringen können.

Schlafzimmer	2
Badezimmer	2
Grundstück	223 m <sup>2</sup>
Fläche	75 m <sup>2</sup>
Terrasse	19 m <sup>2</sup>
Parkplatz	1
Heizung	Klima w/k
Baujahr	2023

Die komplette Residenz wird voraussichtlich zum Frühjahr 2026 fertiggestellt sein. Ein Show-Haus steht zur Verfügung.

Bei den hier dargestellten Bildern handelt es sich um 3-D Ansichten und Fotos des Show-Hauses!

Weitere Details:

Doppelt verglaste Aluminiumfenster (mit Luftkammer für eine erhöhte Energieeffizienz)

Sicherheitszugangstür

Innentüren weiß lackiert



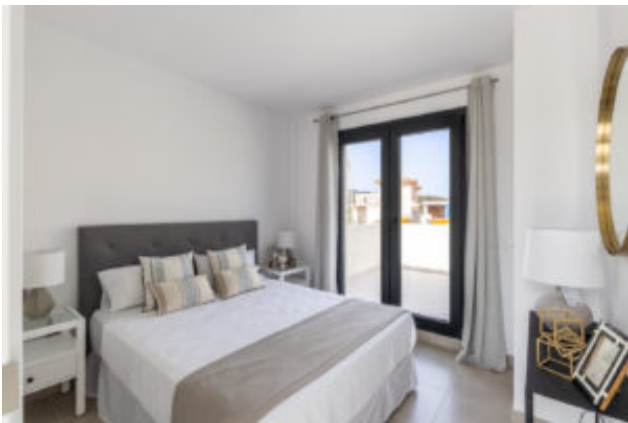
# Additional Features

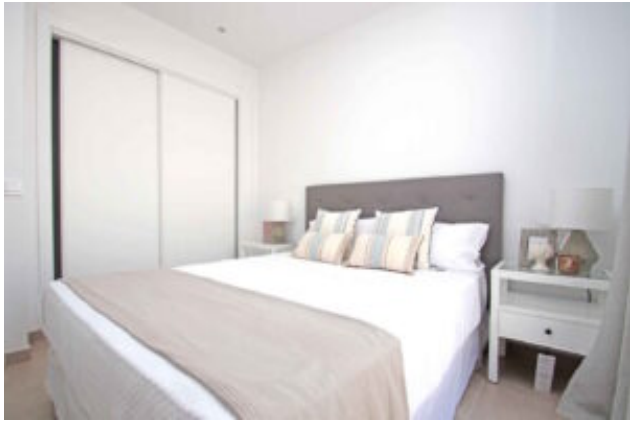
---

## Image Gallery

---













## Property Location

---



In der Karte wird nicht der exakte Standort der Immobilie angezeigt.

## Contact the Agent

---

**Carsten Scharmann**

**Webseite:** <http://newhomemallorca.com>

