

# ALLURE OF SANT JORDI

9089 - Zum Verkauf

Preis auf Anfrage

>>> MALLORCA SÜDEN › Colonia de Sant Jordi / Apartment & Penthaus,  
Neubau Wohnungen

NEUBAU



# FANTASTISCHE NEUE RESIDENZ: ALLURE OF SANT JORDI

Diese neue Residenz in Colonia de Sant Jordi im Süden von Mallorca fügt sich mit einem einzigartigen architektonischen Design in Weiß- und Brauntönen in seine Umgebung ein, und das nur ca. 100 Meter vom Meer entfernt. Die Anlage besteht aus 28 Wohnungen, die sich auf zwei Phasen verteilen: 14 Wohnungen, aufgeteilt in Erdgeschosswohnungen mit Garten oder Wohnungen im ersten Stock mit großen Terrassen, 6 Penthäuser mit Dachterrasse, 2 Duplex-Penthäuser mit Dachterrasse und 6 Duplexwohnungen mit Garten. Ein Projekt, in dem Sie leben und das mediterrane Klima genießen können. Die Gemeinschaftsbereiche der Phase 1 umfassen einen Swimmingpool, einen Whirlpool, Sonnenliegen, einen Strandpool und Innenwege, die in der gleichen Wohnanlage angelegt sind. In Phase 2 haben die Maisonette- und Penthouse-Wohnungen die Möglichkeit, einen privaten Swimmingpool im Garten, einen Jacuzzi oder einen individuellen Panoramapool auf der Sonnenterrasse zu nutzen. Alle Wohnungen werden über einen Parkplatz und einen Abstellraum verfügen. Verlieben Sie sich in die Schönheit Ihres neuen Zuhauses in Colonia de Sant Jordi.

**KONTAKTIEREN SIE UNS GERNE UND WIR SENDEN IHNEN WEITERE INFOS UND DIE AKTUELLE VERFÜGBARKEIT !**

Baujahr

2024

In dieser Wohnanlage können Sie zwischen verschiedenen Wohnungstypen mit Ost-, West- und Südwestausrichtung wählen:

- Wohnungen mit Garten oder Terrasse mit 2 oder 3 Schlafzimmern und 2 oder 3 Bädern.
- Penthäuser mit Solarium mit 3 Schlafzimmern und 2 Bädern.
- Duplex mit Garten oder Solarium mit 3 Schlafzimmern und 2 Bädern.

Alle sind sehr hell mit großen Fenstern und perfekter Querlüftung, um ein Maximum an Sonnenstunden und natürlichem Licht zu nutzen. Die Wohnungen verfügen über die besten Bau- und Ausstattungsqualitäten, wie z.B. zum Wohnzimmer hin offene Küchen mit Quarz-Arbeitsplatten, Klimaanlage, elektrische Fußbodenheizung in den Bädern und motorisierte Jalousien, um nur einige zu nennen.

In der Bildergalerie sehen Sie je einen Beispiel-Grundriss für:

Abbildung 17 = Wohnung mit 2 Schlafzimmern im 1. Stock

Abbildung 18 = Wohnung mit 2 Schlafzimmern im Erdgeschoss mit Garten

Abbildung 19 = Penthaus mit großer Dachterrasse

Abbildung 20 = Duplex-Wohnung mit Garten

AUSSTATTUNGSMERKMALE



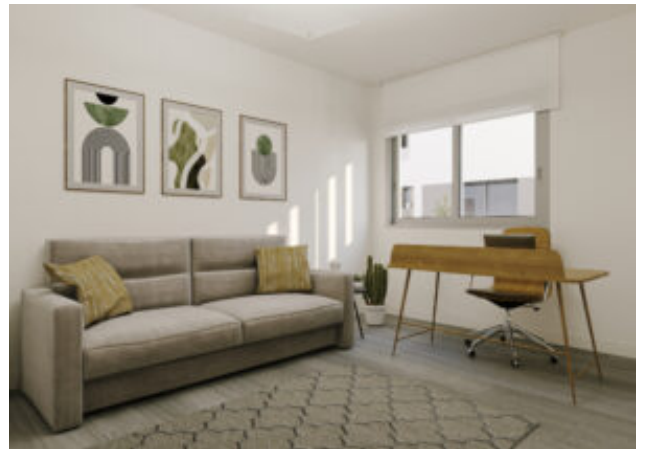
# Additional Features

---

## Image Gallery

---









## Property Location

---



In der Karte wird nicht der exakte Standort der Immobilie angezeigt.

## Contact the Agent

---

**Carsten Scharmann**

**Webseite:** <http://newhomemallorca.com>

