

# Proyecto de chalet de estilo moderno Santa Ponsa

1638C - En venta

€3,100,000

>>> MALLORCA SUROESTE › Santa Ponsa / Nueva construcción chalets y casas, Villa & Chalet

NUEVA CONSTRUCCIÓN



## Proyecto de chalet de estilo moderno Santa Ponsa

Este proyecto de un chalet en Santa Ponsa en el suroeste de Mallorca cautiva por su elegancia moderna y un equipamiento de alta calidad. El chalet se está construyendo en una tranquila zona residencial en una ubicación al oeste de la puesta de sol en una parcela de 1.158 m<sup>2</sup> y tendrá una superficie habitable de 231 m<sup>2</sup>. La finalización está prevista para finales de 2023. La vivienda principal se distribuye en dos niveles: en la planta superior se encuentra el salón-comedor con cocina americana equipada y acceso a una terraza, tres dormitorios cada uno con baño en suite y todos con acceso a la terraza, y un aseo, y en la planta baja hay un segundo salón, una sala de billar y otro dormitorio con baño en suite. Un hermoso jardín, una piscina y dos plazas de aparcamiento completan la oferta.

Más detalles:

Calefacción por suelo radiante, aire acondicionado f/c, armarios empotrados, ventanas de aluminio con doble acristalamiento, persianas automáticas, suelo de baldosas, aseo de invitados, terrazas, piscina, jardín con riego automático, 2 plazas de aparcamiento, cocina equipada, sala de billar/juegos, sistema domótica, 2ª salón.

Santa Ponsa como lugar turístico muy preciado en el suroeste de la isla con su playa de arena, ofrece una gran selección de tiendas, bares, restaurantes, hoteles, supermercados y todos los servicios importantes. La conocida marina "Club Náutico Santa Ponsa" y el "Golf & Country Club Poniente" se ubican muy cerca también tal como la marina de Puerto Portals y el campo de golf "Real Golf de Bendinat". Al lado de Santa Ponsa se encuentra la nueva zona de Santa Ponsa, llamado "Nova Santa Ponsa" que destaca por su privilegiada ubicación rodeada de algunos de los más exclusivos campos de golf Santa Ponsa I, II y III junto a varias preciadas residencias de lujo y muy cerca de la moderna marina Port Adriano con su playa de arena al lado. Al centro de Palma de Mallorca se llega en aproximadamente 25 min. con el coche y al aeropuerto internacional se necesitan unos 35 min. con el coche.

Dormitorios	4
Baños	4
Parcela	1.158 m <sup>2</sup>
Superficie	231 m <sup>2</sup>
Aparcamiento	2 x
Calefacción	suelo radiante, aire f/c
Año de construcción	2022

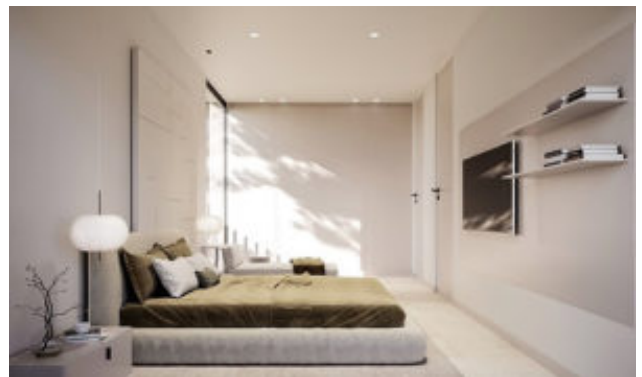
Toda la información sobre las propiedades publicadas se basa en declaraciones de terceros. NEW HOME MALLORCA ha hecho todo lo posible para asegurar que la información contenida en esta información es verdadera y correcta, pero no acepta ninguna responsabilidad y se desentiende de toda responsabilidad por cualquier error, inexactitud o tergiversación contenida en ella. La comisión del corredor que se paga por la venta de una propiedad la paga el vendedor, como es costumbre en España. Los impuestos, el notario, el registro de la propiedad y los gastos administrativos incurridos correrán a cargo del comprador. Se reservan los errores y la venta previa.

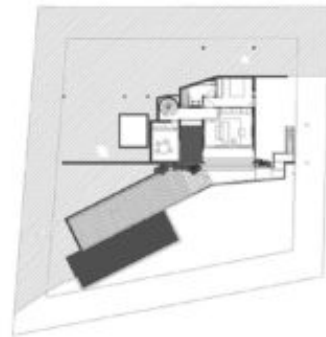
# Additional Features

---

## Image Gallery

---





## Property Location

---



In der Karte wird nicht der exakte Standort der Immobilie angezeigt.

## Contact the Agent

---

**Carsten Scharmann**

**Sitio web:** <http://newhomemallorca.com>

