

Preciosa casa de campo en Es Capdella

3296C - En venta

€2,245,000

>>> MALLORCA SUROESTE › Capdellá / Finca & Casa de Campo, Villa & Chalet



Preciosa casa de campo en Es Capdella

Esta preciosa finca se encuentra en una privilegiada ubicación en una colina, en una parcela de 4.442 m² sobre el popular pueblo de Es Capdellà, en el moderno suroeste de Mallorca. Con una superficie construida de 320 m², la finca ofrece un amplio salón con chimenea, un comedor, una cocina totalmente equipada, un aseo de invitados, un jardín de invierno y un total de 3 dormitorios y un cuarto de baño.

El amplio jardín es un auténtico paraíso mediterráneo: una magnífica y exquisita selección de plantas típicas de la zona, como majestuosas palmeras, olivos nudosos y frutales aromáticos (manzanos, perales, albaricoqueros y naranjos) desprenden su propio encanto en cada estación del año. Exuberantes arbustos de adelfas, brillantes buganvillas y cactus con carácter aportan toques coloridos y de formas llamativas.

La finca cuenta con amplias terrazas abiertas y cubiertas, se ha mantenido y modernizado continuamente y, por lo tanto, se encuentra en excelentes condiciones. Una casa de invitados con su propia sala de estar y baño, una piscina y un garaje completan la oferta.

Dormitorios	4
Baños	2
Parcela	4.442 m²
Superficie	320 m²
Aparcamiento	garaje
Calefacción	central de gasoil

Más detalles:

Calefacción central de gasóleo en la casa principal, chimenea, calefacción eléctrica de pared en la casa de invitados, ventanas de aluminio con doble acristalamiento, persianas, cocina totalmente equipada, jardín de invierno, aseo de invitados, amplias terrazas abiertas y cubiertas, jardín, piscina rediseñada en 2024 (5 x 11 m) con bomba de calor y cubierta automática (utilizable de marzo a noviembre), zona de bienestar con sauna finlandesa y sauna de infrarrojos, casa de invitados, garaje de 28 m2, cisterna de 45 000 litros.

La urbanización consta de: edificio principal (núcleo de más de 250 años, mayoritariamente modernizado), casa de invitados (planta separada), edificio de fitness y sauna con apartamento de invitados.

CAPDELLA :

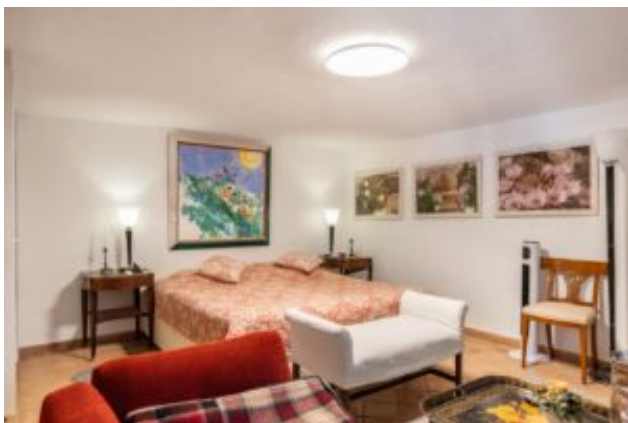
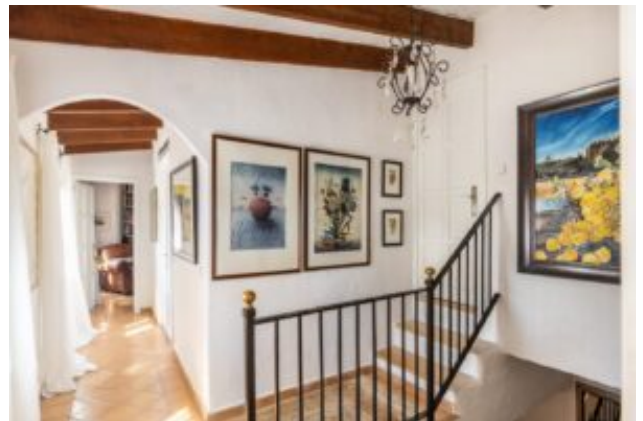
El preciado pueblo Capdella en el centro del suroeste de Mallorca pertenece al municipio “Calvia”. En el pueblo se encuentran varios bares y restaurantes. Al centro de Palma de Mallorca se llega en aproximadamente 30 minutos con el coche. Populares sitios como Santa Ponsa (con sus tres campos de golf, la nueva marina Port Adriano y la marina Club Náutico

Additional Features

Image Gallery









Property Location

image not found or type unknown



El mapa no muestra la ubicación exacta de la propiedad.

Contact the Agent

Carsten Scharmann

Sitio web: <http://newhomemallorca.com>

image not found or type unknown

