

# Planta baja con tres dormitorios Sa Coma

5068 - En venta

€12,000

>>> MALLORCA ESTE › Sa Coma / Apartamento & Ático, Nueva construcción pisos

NUEVA CONSTRUCCIÓN



## Planta baja con tres dormitorios Sa Coma

Esta planta baja en Sa Coma, en el este de Mallorca, tendrá una superficie construida de 238 m<sup>2</sup> incluyendo una terraza de 119 m<sup>2</sup> (22 m<sup>2</sup> cubiertos). El apartamento (según la distribución de la imagen 12) ofrece el luminoso salón-comedor con acceso a la terraza y cocina abierta equipada con coladuría, el dormitorio principal con baño en suite y acceso a la terraza, dos dormitorios mas y un baño separado. Una plaza de garaje subterránea con trastero contiguo y una plaza de parking exterior completan la oferta.

Otras características:

Suelos de baldosas de piedra, ventanas de PVC con doble acristalamiento, persianas parciales, aire acondicionado frío/calor (bomba de calor), calefacción por suelo radiante en los baños, armarios empotrados, cocina amueblada (sin electrodomésticos), coladuría, sistema de ventilación, puerta de entrada de seguridad, conexión a Internet (fibra óptica), conexiones de TV en el salón, en todos los dormitorios y en la terraza, ascensor, piscina comunitaria, piscina para niños, jacuzzi, parque infantil, plaza de aparcamiento y aparcamiento subterráneo (todas las plazas de aparcamiento con preinstalación para cargar coches eléctricos).

Dormitorios	3
Baños	2
Superficie	238 (97) m <sup>2</sup>
Terraza	119 (22) m <sup>2</sup>
Aparcamiento	1.00
Año de construcción	2022

La entrega de los pisos está prevista para agosto de 2024.

El residencial cuenta con una magnífica orientación al sur, y con un diseño innovador y diferencial en el entorno. Los apartamentos están diseñados para aprovechar al máximo la luz natural y la ventilación, gracias a sus amplias balconeras que desde el salón y el dormitorio principal dan acceso a los porches o terrazas.

Esta nueva residencia se está construyendo en el este de Mallorca, en la codiciada localidad costera de Sa Coma, no lejos de Manacor. La segunda ciudad más grande de Mallorca, Manacor, está a unos 20 minutos en coche y el «Club de Golf de Son Servera» está a unos 15 minutos en coche. Al centro de la ciudad de Palma de Mallorca y al aeropuerto internacional se llega en unos 50 minutos en coche.

La residencia «La Perla de Sa Coma» se construirá cerca de la hermosa playa de arena y tendrá 29 pisos de 2 o 3 dormitorios. La residencia también contará con una hermosa piscina comunitaria, una piscina infantil independiente, un jacuzzi, un parque infantil y plazas de aparcamiento.

Pregunte por la disponibilidad y los precios actuales:

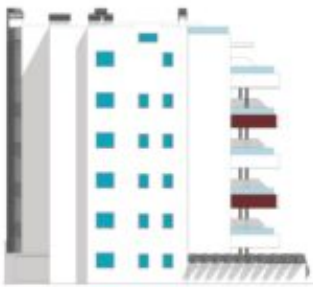
Tel. y Whats App: + 34 618 391 342  
info@newhomemallorca.com



# Additional Features

## Image Gallery





## Property Location

---



El mapa no muestra la ubicación exacta de la propiedad.

## Contact the Agent

---

**Carsten Scharmann**

**Sitio web:** <http://newhomemallorca.com>

