

Piso en primera línea de mar en Palmanova

5239C - En venta

€1,065,000

>>> MALLORCA SUROESTE › Palmanova / Apartamento & Àtico



Piso en primera línea de mar en Palmanova

Este espacioso piso, situado en la cuarta planta de un cuidado edificio residencial en Palmanova, en el suroeste de Mallorca, ofrece una superficie habitable de 176 m², además de unos 50 m² de terrazas con magníficas vistas al mar. Actualmente, la propiedad cuenta con cuatro dormitorios, dos baños, una amplia cocina equipada y un salón luminoso y espacioso. Originalmente, constaba de dos apartamentos independientes de 100 m², lo que significa que se puede volver a dividir fácilmente sin necesidad de permiso. Esta propiedad ofrece la flexibilidad de vivir en una parte y alquilar la otra o alojar a invitados. Dos terrazas de 25 m² cada una rodean el apartamento y permiten disfrutar tanto del sol como de la sombra durante todo el día. Además, la propiedad cuenta con dos plazas de aparcamiento subterráneo y dos trasteros.

Características y detalles:

Aire acondicionado frío/calor, cocina totalmente equipada, 2 terrazas de 25 m², suelos de piedra y laminados, chimenea, armarios empotrados, ventanas de doble acristalamiento, radiadores eléctricos, ventiladores de techo, puerta de entrada de seguridad, ascensor, 2 x trastero, 2 plazas de garaje subterráneo.

La ubicación es realmente excepcional: en pleno centro de Palmanova, con acceso directo al mar y rodeada de todos los servicios, como supermercados, restaurantes, farmacias, centros médicos y una parada de autobús con conexiones a Palma. Esta zona turística de Calviá es conocida por su amplia bahía, sus tres playas principales (Son Maties, Na Nadala y Es Carregador) y el cercano puerto deportivo de Son Caliu.

Palmanova pertenece al municipio de Calviá y se localiza en el suroeste de la isla Mallorca y al centro de Palma de Mallorca se llega en aproximadamente 15-20 min. con el coche. Palmanova dispone de una selección de residencias en el pueblo y en primera línea del mar, de un pequeño puerto deportivo (Club Náutico Palma Nova) y de tres lindas playas de arena (Es Carregador, Playa de Palmanova, Playa Son Maties). Las playas están respaldadas por un largo paseo marítimo que permite dar paseos largos de los que queman calorías o podría tomárselo más tranquilo y parar en uno o dos de las cafeterías en el camino. Varias playas y calas, una selección de campos de golf y escuelas internacionales se encuentran en las inmediaciones de Costa D'en Blanes.

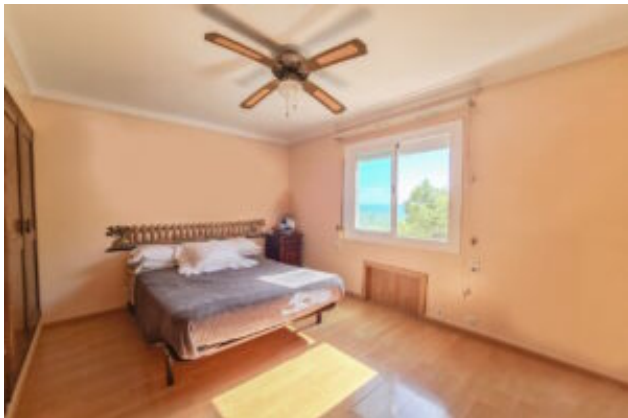
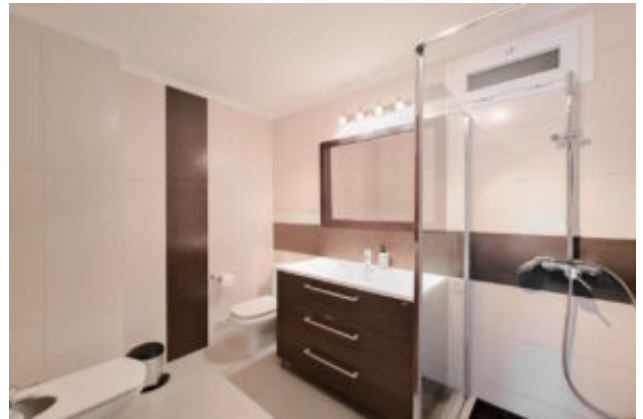
Dormitorios	4
Baños	2
Superficie	176 m ²
Terraza	25 + 25 m ²
Aparcamiento	2 x subterráneo
Calefacción	electr.
Año de construcción	1970

Toda la información sobre las propiedades publicadas se basa en declaraciones de terceros. NEW HOME

Additional Features

Image Gallery









Property Location

image not found or type unknown



El mapa no muestra la ubicación exacta de la propiedad.

Contact the Agent

Carsten Scharmann

Sitio web: <http://newhomemallorca.com>

image not found or type unknown

