

Moderno chalet Cala Llamp Puerto Andratx

1490 - En venta

€12,800,000

>>> MALLORCA SUROESTE › Puerto Andratx / Nueva construcción chalets y casas,
Villa & Chalet

NUEVA CONSTRUCCIÓN



Moderno chalet Cala Llamp Puerto Andratx

Esta moderna y contemporánea villa en Puerto Andratx se encuentra en la popular urbanización Cala Llamp, teniendo en cuenta las mejores calidades de construcción y acabado en una parcela de 1.038 m². El maravilloso lugar de la puesta de sol en la famosa bahía también ofrece fantásticas vistas del mar. Este chalet de lujo ofrece una superficie construida de 691 m² que incluye aprox. 150 m² de terrazas abiertas y cubiertas, un magnífico vestíbulo de entrada, el salón lleno de luz, una sala de televisión, una cocina de lujo de Varenna con barra de desayuno y un total de seis dormitorios, cada uno con baño en suite. Una fantástica piscina desbordante, amplias terrazas y una cocina de verano completan la oferta.

Más detalles:

Ascensor, hall de entrada, cocina de lujo totalmente equipada (Nolte con electrodomésticos Gaggenau), armarios empotrados, ventanas de doble acristalamiento, sistema de casa inteligente, piscina infinita con base de agua salada de 25 m², sala de TV, baños modernos (Duravit/Hans Grohe), suelos de piedra caliza, Puertas batientes y correderas de roble hechas a medida con herrajes de acero inoxidable cepillado, calefacción por suelo radiante, aire acondicionado frío/calor, sistema de descalcificación y sistema de filtrado de agua, chimenea (gas), aparcamiento subterráneo para hasta 7 coches, plataforma giratoria eléctrica para coches en la zona de entrada, diseño interior con muebles y marcas de: Minotti, Eichholtz, Gaggenau, etc., cortinas eléctricas en la suite principal, solarium en la zona de la piscina con función de jacuzzi.

Puerto Andratx es uno de los más elitistas lugares en Mallorca, pertenece al municipio de Andratx y se ubica en el preciado suroeste de la isla. El encantador puerto y la marina con su famoso paseo lleno de nobles restaurantes, bares y tiendas obligan para detenerse. Alrededor del paseo situado en las montañas se encuentran las famosas urbanizaciones como La Mola, Cala Marmacen, Cala Llamp, Montport, Can Borrás y Cala Moragues con una multitud de chalets de lujo y vistas fantásticas al puerto y al mar, varias residencias con apartamentos de gran valor de estilo Mediterráneo o contemporáneo. No hay que olvidar las fantásticas fincas y casas de campo en los campos alrededor del puerto. Al preciado campo de golf Golf D`Andratx y la hermosa playa de arena en Camp de Mar se llega en solo 5 minutos con el coche. Los inmediatos pueblos como Andratx, San Telmo (Sant Elm), S`Arracco y Sa Coma también son zonas muy codiciadas para residentes y non-residentes. Una variedad de otros campos de golf, playas y bahías se encuentran en poca distancia de Puerto Andratx y al centro de Palma de Mallorca se llega en aproximadamente 40 min. con el coche.

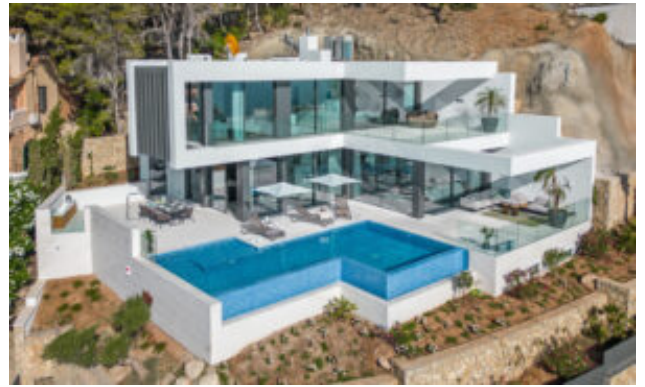
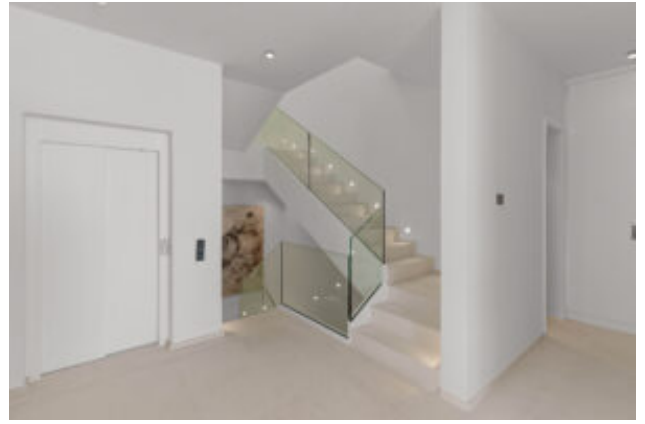
Dormitorios	6
Baños	6
Parcela	1.038 m ²
Superficie	390 m ²
Aparcamiento	garaje
Calefacción	suelo radiante, aire f/c
Año de construcción	2021

Additional Features

Image Gallery









**EINGANG
ENTRANCE
ENTRADA**



**HAUPTWOHNBEREICH
MAIN LIVING LEVEL
PLANTA PRINCIPAL**



**UNTERGESCHOSS
GROUND FLOOR
PLANTA BAJA**



**OBERGESCHOSS
UPPER FLOOR
PLANTA SUPERIOR**



Property Location



In der Karte wird nicht der exakte Standort der Immobilie angezeigt.

Contact the Agent

Carsten Scharmann

Sitio web: <http://newhomemallorca.com>

