

Nuevo: Moderno adosado Playa de Palma

1739 - En venta

€1,317,000

Playa de Palma / Nueva construcción chalets y casas, Villa & Chalet

NUEVA CONSTRUCCIÓN



Fantástico adosado Playa de Palma

Esta hermosa casa adosada de nueva construcción ofrece una superficie de 149 m2 (125 m2 de superficie habitable). La planta baja de la vivienda tiene dispone del salón con zona de comedor, una cocina totalmente equipada con coladuría contiguo y un cuarto de ducha. La zona superior cuenta con el dormitorio principal con vestidor, baño en suite y acceso a una terraza privada de 10 m2, dos dormitorios más y un baño independiente. Desde el salón y la cocina se accede a la zona de la terraza con zona de jardín privada donde está encajada una piscina privada. Además, la casa tiene una terraza en la azotea de 35 m2 con magníficas vistas. Dos plazas de aparcamiento completan la oferta.

La descripción se refiere a los diseños adjuntos según las imágenes de la galería 13 y 14. Las imágenes que se muestran aquí son vistas en 3D.

Descripción de la residencia:

Dormitorios	4
Baños	3
Superficie	149 (125) m²
Aparcamiento	2x
Calefacción	suelo radiante, aire f/c
Año de construcción	2023

Esta residencia con 26 casas adosadas de nueva construcción se encuentra en la Playa de Palma, a sólo unos 10 minutos en coche de Palma de Mallorca. El aeropuerto internacional está a sólo 5 minutos en coche. La maravillosa playa de arena de Playa de Palma está a sólo unos 400 metros y el centro comercial La Ribera está a sólo unos minutos a pie.

La arquitectura de las casas está pensada hasta el último detalle para combinar la máxima funcionalidad con un diseño exquisito. Los espacios interiores y exteriores forman un “diálogo” que pone de relieve la luz del día y la integración de los espacios verdes en las estancias principales.

Las unidades residenciales tienen terrazas privadas y jardines con su propia piscina. La sostenibilidad y el compromiso con el medio ambiente se han tenido en cuenta en todo el proyecto de construcción”.

La residencia ofrece la combinación perfecta de modernidad, calidad y confort. Las casas tienen las mejores calidades, el mayor nivel de confort y la más moderna eficiencia energética para satisfacer las exigencias actuales.

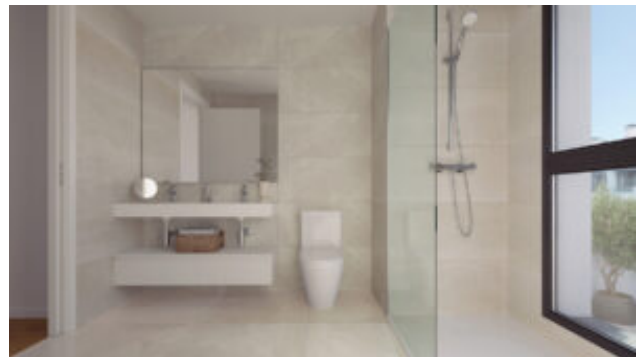
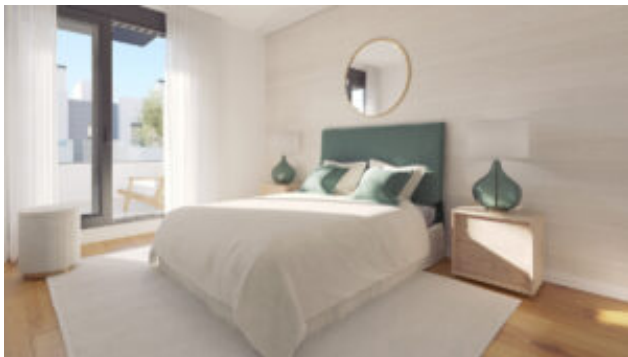
Todas las casas ofrecen un amplio y abierto salón-comedor, una cocina totalmente equipada y amueblada, tres o cuatro dormitorios, tres baños (el principal en suite), una piscina privada, un jardín privado, una terraza en la azotea con magníficas vistas y dos plazas de aparcamiento.

Más detalles:

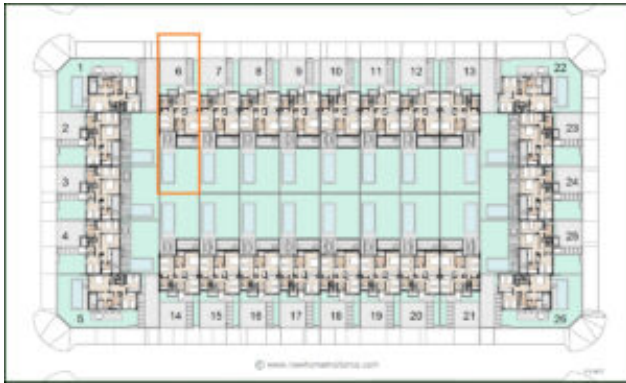
Bombas de calor de fuente de aire para la producción de agua caliente
Grandes ventanas para aprovechar al máximo la luz del día

Additional Features

Image Gallery







Property Location

image not found or type unknown



El mapa no muestra la ubicación exacta de la propiedad.

Contact the Agent

Carsten Scharmann

Sitio web: <http://newhomemallorca.com>

image not found or type unknown

