

Nuevo: Fantástico adosado Playa de Palma

1751 - En venta

€1,380,000

>>> MALLORCA SUR / Nueva construcción chalets y casas, Villa & Chalet

NUEVA CONSTRUCCIÓN



Nuevo: Fantástico adosado Playa de Palma

Esta hermosa casa adosada de nueva construcción ofrece una superficie de 149 m² (126 m² de superficie habitable). La planta baja de la vivienda tiene dispone del salón con zona de comedor, una cocina totalmente equipada con coladuría contiguo y un cuarto de ducha. La zona superior cuenta con el dormitorio principal con vestidor, baño en suite y acceso a una terraza privada de 7 m², dos dormitorios más y un baño independiente. Desde el salón y la cocina se accede a la zona de la terraza de 20 m² con zona de jardín privada donde está encajada una piscina privada. Además, la casa tiene una terraza en la azotea de 44 m² con magníficas vistas. Dos plazas de aparcamiento completan la oferta.

La descripción se refiere a las distribuciones adjuntos en la galería. Las imágenes que se muestran aquí son vistas en 3D.

Dormitorios	3
Baños	3
Superficie	149 (126) m ²
Terraza	20 + 7 + 44 m ²
Aparcamiento	2x
Calefacción	suelo radiante, aire f/c
Año de construcción	2023

Descripción de la residencia:

Esta residencia con 26 casas adosadas de nueva construcción se encuentra en la Playa de Palma, a sólo unos 10 minutos en coche de Palma de Mallorca. El aeropuerto internacional está a sólo 5 minutos en coche. La maravillosa playa de arena de Playa de Palma está a sólo unos 400 metros y el centro comercial La Ribera está a sólo unos minutos a pie.

La arquitectura de las casas está pensada hasta el último detalle para combinar la máxima funcionalidad con un diseño exquisito. Los espacios interiores y exteriores forman un «diálogo» que pone de relieve la luz del día y la integración de los espacios verdes en las estancias principales.

Las unidades residenciales tienen terrazas privadas y jardines con su propia piscina. La sostenibilidad y el compromiso con el medio ambiente se han tenido en cuenta en todo el proyecto de construcción».

La residencia ofrece la combinación perfecta de modernidad, calidad y confort. Las casas tienen las mejores calidades, el mayor nivel de confort y la más moderna eficiencia energética para satisfacer las exigencias actuales.

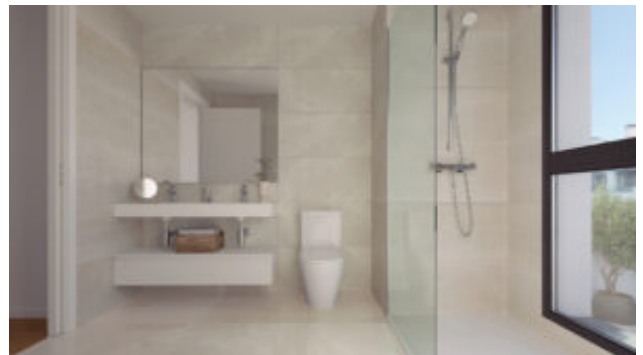
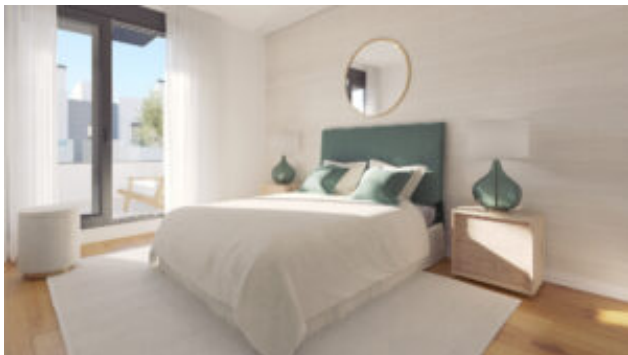
Todas las casas ofrecen un amplio y abierto salón-comedor, una cocina totalmente equipada y amueblada, tres o cuatro dormitorios, tres baños (el principal en suite), una piscina privada, un jardín privado, una terraza en la azotea con magníficas vistas y dos plazas de aparcamiento.

Más detalles:

Bombas de calor de fuente de aire para la producción de agua caliente
Grandes ventanas para aprovechar al máximo la luz del día

Additional Features

Image Gallery



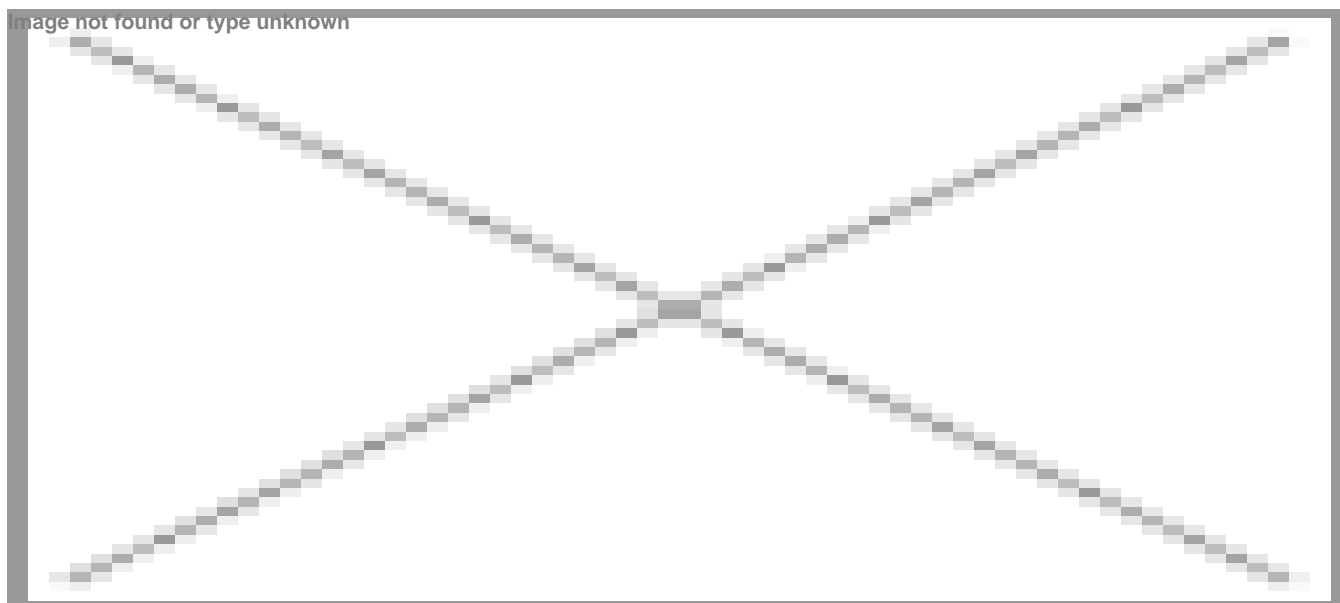




CALL US NOW
+34 618 391 342
NHM
NEW HOME MALLORCA

The logo consists of a central grey diamond shape. Two blue diamond shapes are positioned on the left and right sides, overlapping the central one. Inside the central grey diamond, the text 'CALL US NOW' and the phone number '+34 618 391 342' are written in a white, sans-serif font. Below this, the letters 'NHM' are written in a large, bold, white serif font. At the bottom of the central diamond, the words 'NEW HOME MALLORCA' are written in a smaller, white, sans-serif font.

Property Location



El mapa no muestra la ubicación exacta de la propiedad.

Contact the Agent

Carsten Scharmann

Sitio web: <http://newhomemallorca.com>

