

Nuevo: Apartamento con 3 dormitorios Palmanova

5002 - En venta

€96,000

>>> MALLORCA SUROESTE › Palmanova / Apartamento & Àtico, Nueva construcción
pisos

NUEVA CONSTRUCCIÓN



Nuevo: Apartamento con 3 dormitorios Palmanova

Este bonito apartamento en la segunda planta ofrece una superficie construida de 97 m2 con el salón/comedor con acceso a una terraza cubierta de unos 16 m2 y una coladuría, una moderna cocina, el dormitorio principal con baño en suite, dos dormitorios de invitados y un baño separado. Una plaza de aparcamiento subterráneo, un trastero y una piscina comunitaria completan la oferta.

Otras características:

Aire acondicionado frío/calor, cocina totalmente equipada, insonorización, bomba de calor de fuente de aire para agua caliente, armarios empotrados, ventanas de doble acristalamiento, suelos de baldosas, plaza de aparcamiento subterráneo (preinstalación para estación de carga de vehículos eléctricos), coladuría, trastero, gimnasio, almacenamiento de bicicletas, piscina (adultos), piscina (niños), jardín comunitario, terrazas comunitarias.

Dormitorios	3
Baños	2
Superficie	97 (83) m ²
Terraza	16 m ²
Aparcamiento	subterráneo
Calefacción	aire f/c
Año de construcción	2023

Descripción de la residencia:

Esta magnífica residencia con 36 pisos de nueva construcción se está construyendo no muy lejos de la popular y hermosa playa de arena «Son Maties» en Palmanova, en el suroeste de Mallorca. Todas las comodidades del popular lugar, como bares, restaurantes, supermercados y varias tiendas también se encuentran en las inmediaciones. Los nuevos propietarios tendrán acceso a una bonita zona ajardinada con piscina, piscina para niños, un gimnasio y un aparcamiento para bicicletas. Teniendo en cuenta los materiales de construcción y equipamiento de alta calidad, aquí se construirán pisos de 1, 2 ó 3 dormitorios con amplias terrazas, plazas de aparcamiento subterráneo y trasteros.

Finalización prevista: primavera 2026

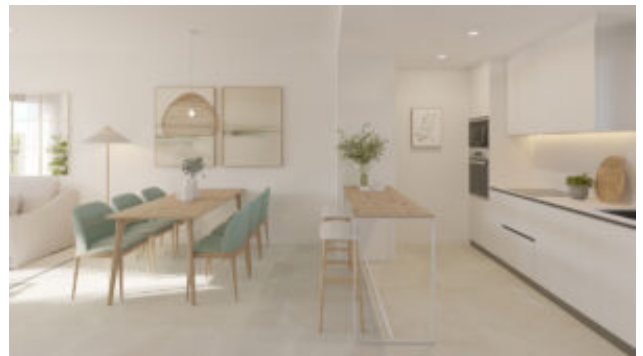
Las imágenes de la galería 1 a 10 son vistas en 3D para ilustrar las calidades. Los detalles se refieren al piso según la distribución de la figura 16.

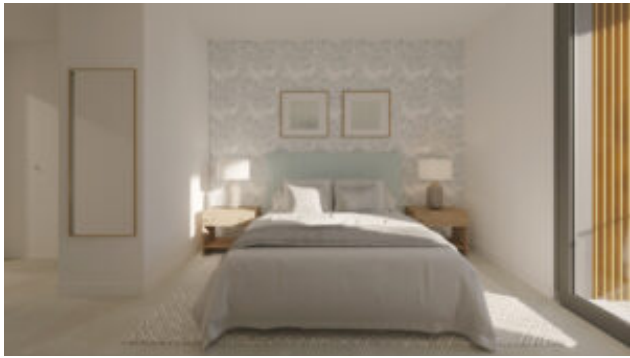
PALMANOVA:

Palmanova pertenece al municipio de Calvia y se localiza en el suroeste de la isla Mallorca y al centro de Palma de Mallorca se llega en aproximadamente 15-20 min. con el coche. Palmanova dispone de una selección de residencias en el pueblo y en primera línea del mar, de un pequeño puerto deportivo (Club Náutico Palma Nova) y de tres lindas playas

Additional Features

Image Gallery







Property Location



Contact the Agent

Carsten Scharmann

Sitio web: <http://newhomemallorca.com>

