

Nueva planta baja de lujo cerca del golf Palma

2814C - En venta

€85,000

PALMA DE MALLORCA / Apartamento & Àtico



Nueva planta baja de lujo cerca del golf Palma

Esta planta baja en Palma de Mallorca tiene una superficie habitable de 93 m² más una terraza de 13 m². Dispone de un salón-comedor, una cocina totalmente equipada, el dormitorio principal con baño en suite, un lavadero, un dormitorio de invitados y un baño independiente. Una plaza de aparcamiento subterráneo y un trastero completan la oferta.

Descripción de la residencia:

El «Residencial Palma Golf» es un conjunto residencial único con 4 edificios de viviendas y un total de 63 apartamentos de dos, tres o cuatro dormitorios, cada plaza de garaje subterráneo, bonitos jardines comunitarios y una hermosa piscina comunitaria. Además, los residentes tienen acceso a una exclusiva zona de spa y bienestar. Cada bloque de apartamentos ofrece tres niveles con apartamentos en planta baja con jardines privados, apartamentos con grandes terrazas y áticos con terrazas en la azotea. Todos los apartamentos tienen habitaciones amplias y luminosas con mucha luz natural. La construcción respetuosa con el medio ambiente, con una fachada de materiales originales de las Islas Baleares, consigue los mejores valores energéticos posibles para cada apartamento. Los tipos de apartamentos de corte diferente ofrecen superficies interiores construidas de 90 a 160 metros cuadrados.

Dormitorios	3
Baños	2
Superficie	93 m ²
Terraza	13 m ²
Aparcamiento	subterráneo
Calefacción	suelo radiante, aire f/c
Año de construcción	2021

Más detalles:

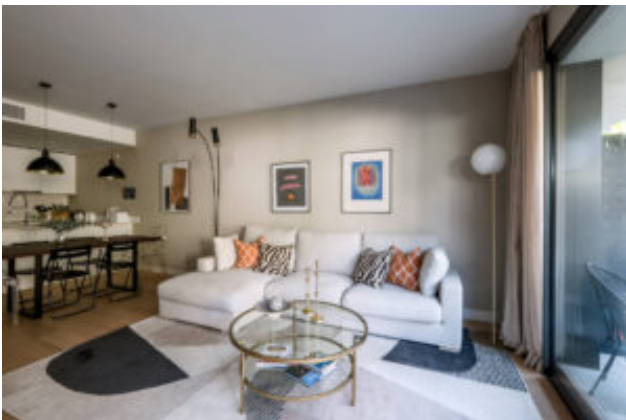
Suelo radiante, aire acondicionado frío/calor, cocina completamente equipada, ventanas de doble cristal, baño en suite, armarios empotrados, parcialmente jardín, áticos con azotea, terrazas, ascensor, piscina comunitaria, jardín comunitario, garajes subterráneos, zona de fitness y spa.

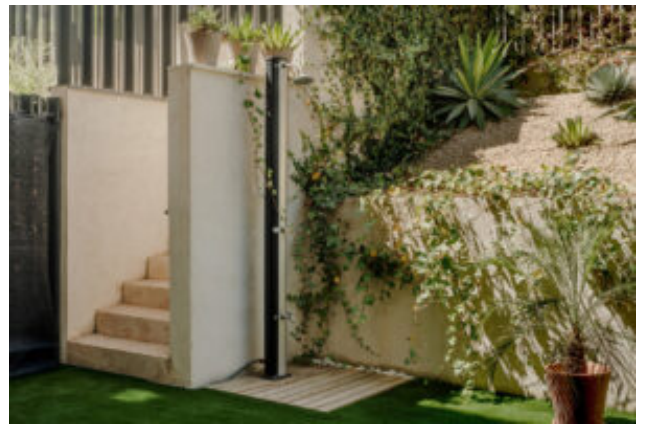
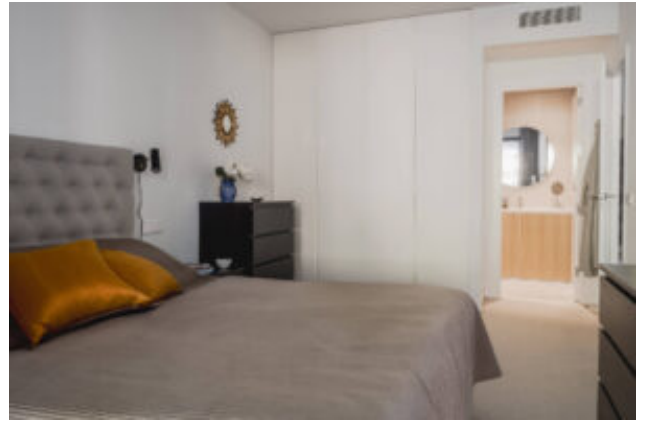
Medio ambiente:

Viva una experiencia única en el Residencial Palma Golf. Disfrute de su tiempo libre y relájese en un entorno natural exclusivo y bien comunicado, rodeado de 3 extensos campos de golf. El campo de golf de Son Quint, por ejemplo, está a sólo 300 metros de la residencia. Gracias a la ubicación estratégica de la residencia y a las buenas conexiones de transporte, las hermosas playas de la isla así como el puerto de Palma son fácilmente accesibles desde Palma Golf. El Residencial Palma Golf se encuentra a tan sólo 5 minutos del centro de la ciudad, esta proximidad le permite disfrutar de lugares emblemáticos y llenos de vida como la Catedral Gótica de Palma, el Castillo de Bellver o la Plaza Mayor.

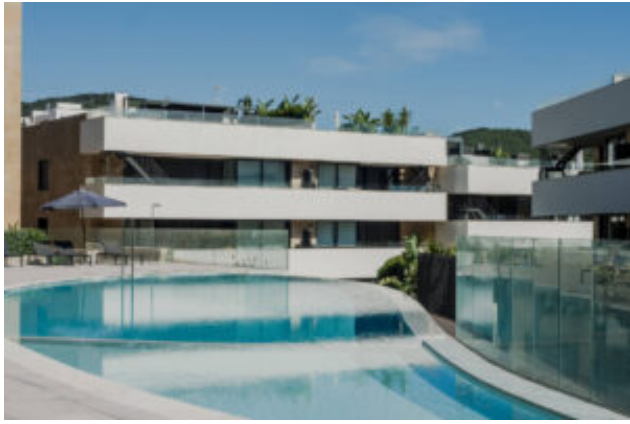
Additional Features

Image Gallery











Property Location



El mapa no muestra la ubicación exacta de la propiedad.

Contact the Agent

Carsten Scharmann

Sitio web: <http://newhomemallorca.com>

