

# Nueva planta baja con 2 dormitorios Sa Coma

5127 - En venta

€463,000

>>> MALLORCA ESTE › Sa Coma / Apartamento & Àtico, Nueva construcción pisos

NUEVA CONSTRUCCIÓN



## Nueva planta baja con 2 dormitorios Sa Coma

Esta planta baja en Sa Coma, en el este de Mallorca, tiene una superficie construida de 121 m<sup>2</sup> (superficie habitable 77 m<sup>2</sup>) incluyendo una terraza de 44 m<sup>2</sup>, de los cuales 22 m<sup>2</sup> están cubiertos. El piso (según distribución Fig. 24) ofrece un luminoso salón/comedor con acceso a la terraza y cocina americana equipada con lavadero contiguo, el dormitorio principal con baño en suite y acceso a la terraza, otro dormitorio y un baño separado. Una plaza de aparcamiento subterráneo con trastero contiguo y una plaza de aparcamiento exterior privada completan la oferta.

Otras características:

Suelos de baldosas de piedra, ventanas de PVC con doble acristalamiento, persianas parciales, aire acondicionado frío/calor (bomba de calor), calefacción por suelo radiante en los baños, armarios empotrados, cocina amueblada (sin electrodomésticos), coladuría, sistema de ventilación, puerta de entrada de seguridad, conexión a Internet (fibra óptica), conexiones de TV en el salón, en todos los dormitorios y en la terraza, ascensor, piscina comunitaria, piscina para niños, jacuzzi, parque infantil, plaza de aparcamiento y aparcamiento subterráneo (todas las plazas de aparcamiento con preinstalación para cargar coches eléctricos).

Dormitorios	2
Baños	2
Superficie	121 (77) m <sup>2</sup>
Terraza	22 + 22 m <sup>2</sup>
Aparcamiento	subterráneo
Calefacción	aire f/c
Año de construcción	2022

El residencial cuenta con una magnífica orientación al sur, y con un diseño innovador y diferencial en el entorno. Los apartamentos están diseñados para aprovechar al máximo la luz natural y la ventilación, gracias a sus amplias balconeras que desde el salón y el dormitorio principal dan acceso a los porches o terrazas

truyendo en el este de Mallorca, en la codiciada localidad costera de Sa Coma, no lejos de Manacor. La segunda ciudad más grande de Mallorca, Manacor, está a unos 20 minutos en coche y el "Club de Golf de Son Servera" está a unos 15 minutos en coche. Al centro de la ciudad de Palma de Mallorca y al aeropuerto internacional se llega en unos 50 minutos en coche.

La residencia "La Perla de Sa Coma" se construirá cerca de la hermosa playa de arena y tendrá 29 pisos de 2 o 3 dormitorios. La residencia también contará con una hermosa piscina comunitaria, una piscina infantil independiente, un jacuzzi, un parque infantil y plazas de aparcamiento.

---

Toda la información sobre las propiedades publicadas se basa en declaraciones de terceros. NEW HOME MALLORCA ha hecho todo lo posible para asegurar que la información contenida en esta información es verdadera y correcta, pero no acepta ninguna responsabilidad y se desentiende de toda responsabilidad por cualquier error, inexactitud o tergiversación contenida en ella. La comisión del corredor que se paga por la venta de una propiedad la paga el vendedor, como es costumbre en España. Los impuestos, el



# Additional Features

---

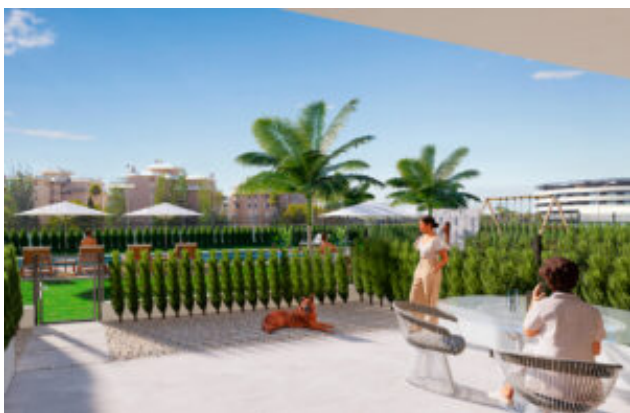
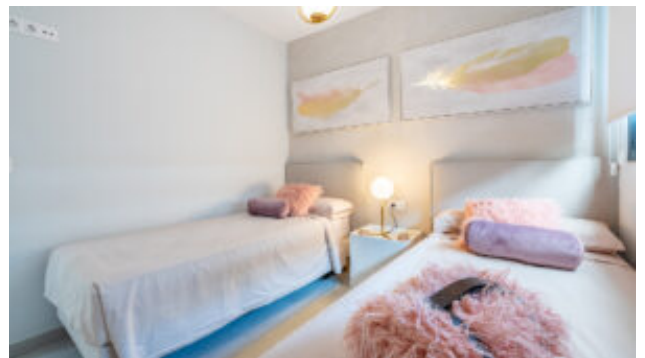
## Image Gallery

---











REF 5127



## Property Location

---



El mapa no muestra la ubicación exacta de la propiedad.

## Contact the Agent

---

**Carsten Scharmann**

**Sitio web:** <http://newhomemallorca.com>

