

# Maravillosa planta baja cerca del mar en Cala Ratjada

5116 - En venta

€543,000

>>> MALLORCA NORESTE › Cala Ratjada / Apartamento & Àtico, Nueva construcción  
pisos

NUEVA CONSTRUCCIÓN



## Apartamento de nueva construcción Cala Ratjada

Este maravilloso piso de nueva construcción en la primera planta en Cala Lliteres (Cala Ratjada) en el noreste de Mallorca ofrece una superficie interior construida de 108 m2 con el salón/comedor con cocina abierta equipada, un lavadero (4m2), el dormitorio principal con baño en suite, dos dormitorios de invitados, un cuarto de ducha separado y un trastero. Desde el salón y el dormitorio principal se accede a una terraza de 32 m2. Una piscina comunitaria y una plaza de aparcamiento exterior privada en la residencia completan la oferta. La finalización y entrega de los pisos de esta residencia de obra nueva está prevista para agosto de 2026.

Otras características incluyen:

Dormitorios	3
Baños	2
Superficie	108 m <sup>2</sup>
Terraza	32 m <sup>2</sup>
Aparcamiento	exterior
Calefacción	suelo radiante, aire f/c
Año de construcción	2025

Suelos de gres porcelánico, ventanas de doble acristalamiento, en todos los pisos las ventanas y balcones estarán equipados con persianas de lamas de aluminio motorizadas, puerta de acceso blindada de seguridad con marco de acero y sistema de cierre, armarios empotrados de alta calidad, calefacción por suelo radiante eléctrico en los baños (calefacción por suelo radiante en todo el piso : Suelo radiante en todo el piso con coste adicional), sistema de ventilación, instalación eléctrica de alta calidad con 9,2 Kw, tomas para aerotermias o toalleros en los baños, una toma de TV en el salón, en todos los dormitorios y en la terraza, video portero, cocina totalmente equipada (sin electrodomésticos) con muebles bajos y altos, encimera de cocina de cuarzo (marca Silestone o similar), aire acondicionado frío/calor, conexión de fibra óptica, zona comunitaria con piscina de aprox. 80 m2 de piscina, terrazas solárium y jacuzzi climatizado para 4-5 personas, duchas exteriores y aprox. 300 m2 de césped con arbolado.

La residencia "Cala Lliteres Residences" está situada en Cala Ratjada (Capdepera), a tan sólo 250 metros de Cala Lliteres, en un entorno natural único y muy tranquilo frente al Parc de Sa Gravera. La residencia consta de sólo 14 unidades residenciales con diferentes tipos de pisos: Pisos con jardín o terraza, áticos con solárium y dúplex con solárium. El pueblo en sí ofrece una amplia gama de actividades de ocio y una gran selección de restaurantes, bares y tiendas de todo tipo. La popular bahía de Cala Agulla está a sólo 10 minutos a pie. El aeropuerto internacional y la capital de la isla, Palma de Mallorca, están a unos 60 minutos en coche.

Toda la información sobre las propiedades publicadas se basa en declaraciones de terceros. NEW HOME MALLORCA ha hecho todo lo posible para asegurar que la información contenida en esta información es verdadera y correcta, pero no acepta ninguna responsabilidad y se desentiende de toda responsabilidad por cualquier error, inexactitud o tergiversación contenida en ella. La comisión del corredor que se paga por la venta de una propiedad la paga el vendedor, como es costumbre en España. Los impuestos, el notario, el registro de la propiedad y los gastos administrativos incurridos correrán a cargo del comprador. Se reservan los errores y la venta previa.



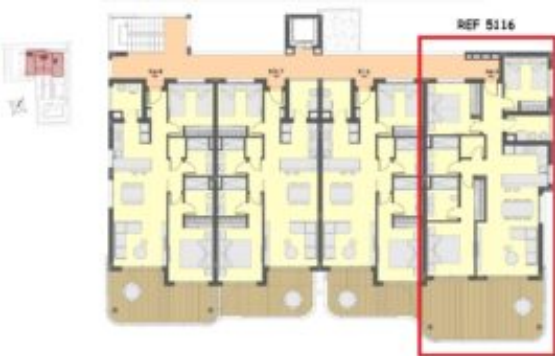
# Additional Features

---

## Image Gallery

---





## Property Location

---



El mapa no muestra la ubicación exacta de la propiedad.

## Contact the Agent

---

**Carsten Scharmann**

**Sitio web:** <http://newhomemallorca.com>

