

Lujoso ático en Puerto Andratx de primera clase

5232 - En venta

€3,880,000

>>> MALLORCA SUROESTE › Puerto Andratx / Apartamento & Ático



Lujoso ático en Puerto Andratx de primera clase

Este lujoso ático en Puerto Andratx con una superficie construida de aproximadamente 265 m² se ubica en una de las más exclusivas residencias del preciado lugar en el suroeste de la isla que consiste de 20 unidades en 5 edificios con una fantástica piscina comunitaria. El lujoso ático en Puerto Andratx con una superficie habitable de 152 m² dispone de un amplio salón/comedor de 60 m², una cocina de alta calidad totalmente equipada, un aseo y tres espaciosos dormitorios con sus baños en suite. Una amplia terraza cubierta con maravillosas vistas a la lengua de tierra La Mola y hacia el mar abierto, una plaza de garaje subterráneos, una sauna, un trastero y un gran solárium de 70 m² completan la oferta de este lujoso ático en Puerto Andratx.

Más características de este lujoso ático en Puerto Andratx incluyen:

Dormitorios	3
Baños	2
Superficie	265 (152) m ²
Terraza	30 + 70 m ²
Aparcamiento	subterráneo
Calefacción	suelo radiante
Año de construcción	2008

Suelos de mármol de alta calidad, aire acondicionado frío/calor, suelo radiante eléctrico, solárium, plaza de garaje subterráneo, trastero, ascensor, piscina comunitaria, terrazas comunitarias, ventanas de madera de alta calidad de doble cristal, persianas eléctricas, video portería, chimenea, sistema de sonido, sistema de alarma, sistema domótica, cocina de lujo totalmente equipada, armarios empotrados, aseo, muebles de diseño.

Este ataque de lujo en Puerto Andratx se le ofrece NEW HOME MALLORCA, su experto inmobiliario en Mallorca!

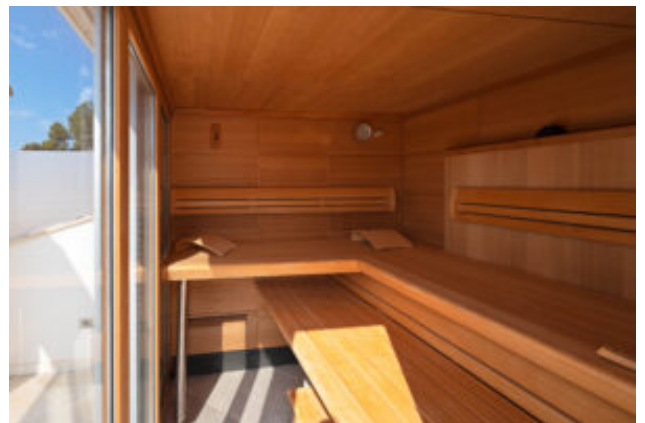
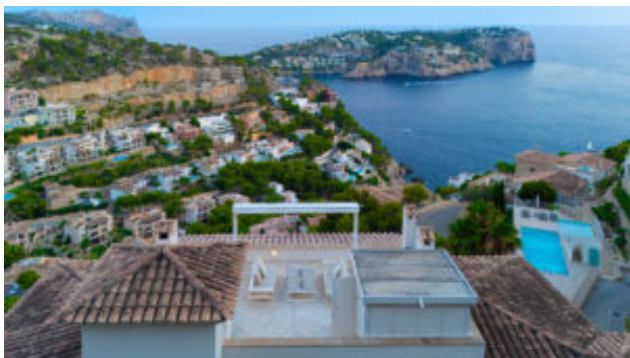
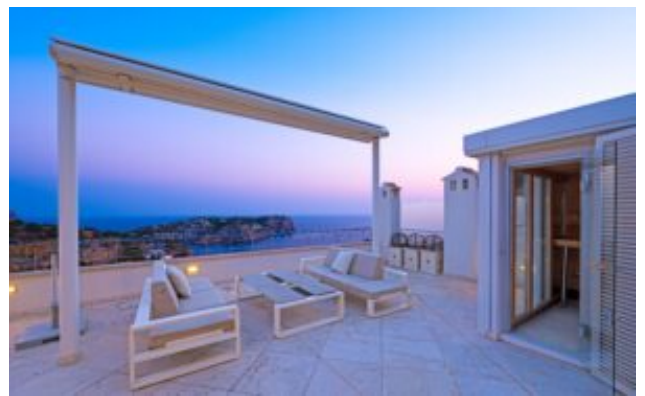
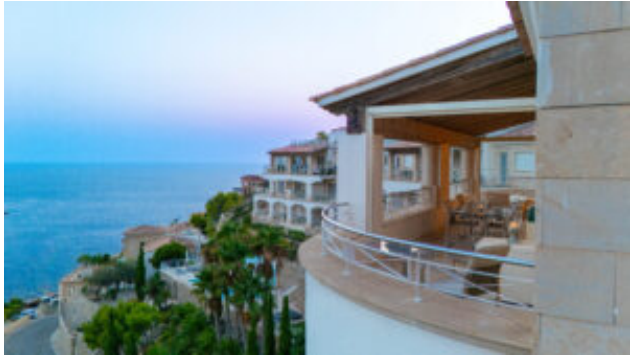
Puerto Andratx es uno de los más elitistas lugares en Mallorca, pertenece al municipio de Andratx y se ubica en el preciado suroeste de la isla. El encantador puerto y la marina con su famoso paseo lleno de nobles restaurantes, bares y tiendas obligan para detenerse. Alrededor del paseo situado en las montañas se encuentran las famosas urbanizaciones como La Mola, Cala Marmacen, Cala Llamp, Montport, Can Borrás y Cala Moragues con una multitud de chalets de lujo y vistas fantásticas al puerto y al mar, varias residencias con apartamentos de gran valor de estilo Mediterráneo o contemporáneo. No hay que olvidar las fantásticas fincas y casas de campo en los campos alrededor del puerto. Al preciado campo de golf Golf D`Andratx y la hermosa playa de arena en Camp de Mar se llega en solo 5 minutos con el coche. Los inmediatos pueblos como Andratx, San Telmo (Sant Elm), S`Arracco y Sa Coma también son zonas muy codiciadas para residentes y non-residentes. Una variedad de otros campos de golf, playas y bahías se encuentran en poca distancia de Puerto Andratx y al centro de Palma de Mallorca se llega en aproximadamente 40 min. con el coche.

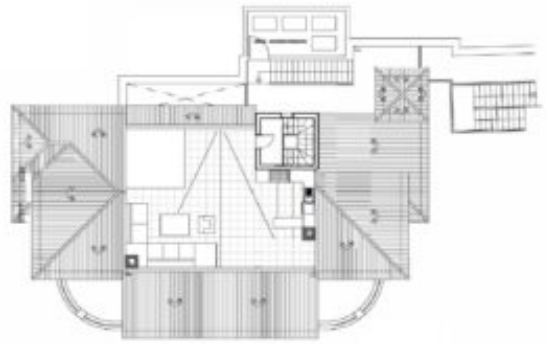
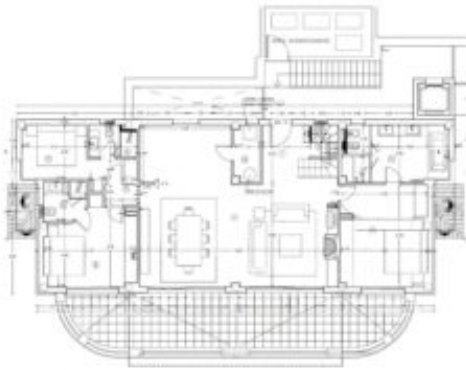
Additional Features

Image Gallery









Property Location



El mapa no muestra la ubicación exacta de la propiedad.

Contact the Agent

Carsten Scharmann

Sitio web: <http://newhomemallorca.com>

