

# Hermosa casa adosada en Capdella

3118 - En venta

€1,080,000

>>> MALLORCA SUROESTE › Capdellá / Villa & Chalet



## Casa adosada con vistas espectaculares Capdella

Esta magnífica casa adosada final en Capdella con hermosas vistas panorámicas fue construida en 2013 en una parcela de aprox. 450 m<sup>2</sup> y ofrece con una superficie de 228 m<sup>2</sup> un amplio y luminoso salón con comedor y con una cocina equipada abierta y moderna, un dormitorio individual con terraza contigua y un aseo en la sala de estar principal inferior. En la parte superior, el chalet adosado en Capdella ofrece el dormitorio principal con baño en suite, otro dormitorio doble, un dormitorio individual y un baño separado. Una maravillosa zona exterior con varias terrazas orientadas al sur, una piscina y jardín con impresionantes vistas panorámicas y un amplio garaje subterráneo para al menos 2 coches y con zona de lavadero con acceso directo a la propiedad completan la oferta de esta casa adosada final en Capdella.

Dormitorios	4
Baños	3
Parcela	450 m <sup>2</sup>
Superficie	228 m <sup>2</sup>
Terraza	57 m <sup>2</sup>
Aparcamiento	subterráneo
Calefacción	aire f/c, chimenea
Año de construcción	2013

### Detalles:

Suelos de mármol, aseo, chimenea, cocina totalmente equipada, suelo radiante en los baños, ventanas de PVC de doble cristal, gran garaje subterráneo para mínimo dos coches y coladuría, terrazas, jardín, piscina, armarios empotrados, puerta principal de seguridad, video portería.

### CAPDELLA :

El preciado pueblo Capdella en el centro del suroeste de Mallorca pertenece al municipio "Calvia". En el pueblo se encuentran varios bares y restaurantes. Al centro de Palma de Mallorca se llega en aproximadamente 30 minutos con el coche. Populares sitios como Santa Ponsa (con sus tres campos de golf, la nueva marina Port Adriano y la marina Club Náutico Santa Ponsa), Bendinat (con el campo de golf REAL GOLF DE BENDINAT), Costa de la Calma, Portals Nous con la famosa marina Puerto Portals, Palmanova, Magaluf, Sol de Mallorca, Cala Vinyas, Costa D`en Blanes, Paguera, Capdella, etc. también pertenecen al municipio de Calvia en el suroeste de la isla. El municipio Calvia tiene unos 54 km de franja costera con varias playas y bahías. Debido a las montañas de la Sierra de Tramuntana situada al norte de Calvia y del suroeste, la misma zona está protegida contra los cierzos continuamente apareciendo y subsecuentemente la zona del suroeste tiene las mejores temperaturas de la isla. Como elitista alojamiento en Capdella por supuesto no se olvide el famoso y preciado hotel "CASTELL SON CLARET".

---

Toda la información sobre las propiedades publicadas se basa en declaraciones de terceros. NEW HOME MALLORCA ha hecho todo lo posible para asegurar que la información contenida en esta información es verdadera y correcta, pero no acepta ninguna responsabilidad y se desentiende de toda responsabilidad por cualquier error, inexactitud o tergiversación contenida en ella. La comisión del corredor que se paga



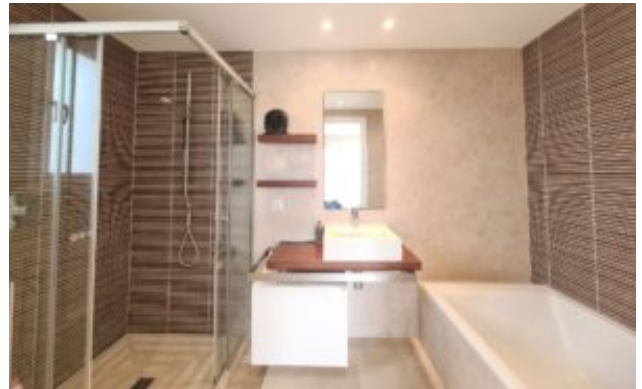
## Additional Features

---

### Image Gallery

---







## Property Location

---



In der Karte wird nicht der exakte Standort der Immobilie angezeigt.

## Contact the Agent

---

**Carsten Scharmann**

**Sitio web:** <http://newhomemallorca.com>

