

Fantástico ático Gran Folies Puerto Andratx

2987C - En venta

€1,995,000

>>> MALLORCA SUROESTE › Puerto Andratx / Penthouse Flat



Fantástico ático Gran Folies Puerto Andratx

Este ático de lujo en la residencia Gran Folies en Puert Andratx (Cala Llamp) ofrece una superficie de 190 m2 con un amplio salón/comedor con acceso a una terraza cubierta de aprox. 30 m2, una cocina totalmente equipada, una coladuría, un aseo y un total de tres dormitorios, todos con baño en suite. Una azotea de aprox. 60 m2 con cocina de verano y preinstalación para un jacuzzi y una plaza de aparcamiento subterráneo completan la oferta.

Más detalles:

Calefacción por suelo radiante, aire acondicionado frío/calor, cocina totalmente equipada, chimenea, armarios empotrados, suelos de mármol, ventanas de aluminio con doble acristalamiento, aseo de invitados, coladuría, servicio de conserjería, casa club (con sauna, baño turco, piscina cubierta, centro de negocios, snack bar, gimnasio), 2 piscinas comunitarias, plaza de aparcamiento subterráneo, ascensor, azotea, TV vía satélite, video portero.

Dormitorios	3
Baños	3
Superficie	295 (195) m ²
Terraza	40 + 60 m ²
Aparcamiento	subterráneo
Calefacción	suelo radiante, aire f/c
Año de construcción	2004

Puerto Andratx es uno los más elitistas lugares en Mallorca, pertenece al municipio de Andratx y se ubica en el preciado suroeste de la isla. El encantador puerto y la marina con su famoso paseo lleno de nobles restaurantes, bares y tiendas obligan para detenerse. Alrededor del paseo situado en las montañas se encuentran las famosas urbanizaciones como La Mola, Cala Marmacen, Cala Llamp, Montport, Can Borrás y Cala Moragues con una multitud de chalets de lujo y vistas fantásticas al puerto y al mar, varias residencias con apartamentos de gran valor de estilo Mediterráneo o contemporáneo. No hay que olvidar las fantásticas fincas y casas de campo en los campos alrededor del puerto. Al preciado campo de golf Golf D`Andratx y la hermosa playa de arena en Camp de Mar se llega en solo 5 minutos con el coche. Los inmediatos pueblos como Andratx, San Telmo (Sant Elm), S`Arracco y Sa Coma también son zonas muy codiciadas para residentes y non-residentes. Una variedad de otros campos de golf, playas y bahías se encuentran en poca distancia de Puerto Andratx y al centro de Palma de Mallorca se llega en aproximadamente 40 min. con el coche.

Toda la información sobre las propiedades publicadas se basa en declaraciones de terceros. NEW HOME MALLORCA ha hecho todo lo posible para asegurar que la información contenida en esta información es verdadera y correcta, pero no acepta ninguna responsabilidad y se desentiende de toda responsabilidad por cualquier error, inexactitud o tergiversación contenida en ella. La comisión del corredor que se paga por la venta de una propiedad la paga el vendedor, como es costumbre en España. Los impuestos, el notario, el registro de la propiedad y los gastos administrativos incurridos correrán a cargo del comprador. Se reservan los errores y la venta previa.

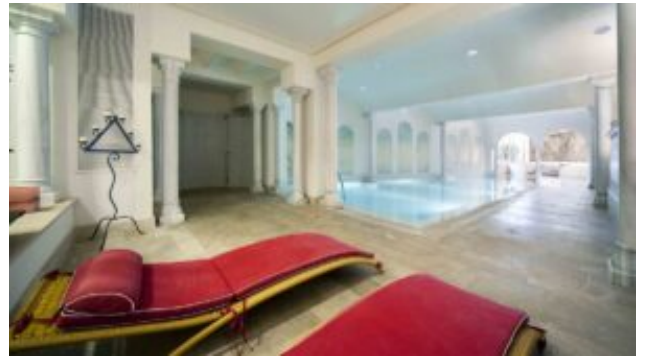
Additional Features

Image Gallery









Property Location



El mapa no muestra la ubicación exacta de la propiedad.

Contact the Agent

Carsten Scharmann

Sitio web: <http://newhomemallorca.com>

