

Excelente nuevo adosado Playa de Palma

1750 - En venta

€1,400,000

>>> MALLORCA SUR › PALMA DE MALLORCA › Playa de Palma / Nueva construcción
chalets y casas, Villa & Chalet

NUEVA CONSTRUCCIÓN



Excelente moderno adosado Playa de Palma

Esta hermosa casa adosada de nueva construcción ofrece una superficie de 148 m² (123 m² de superficie habitable). La planta baja de la vivienda tiene dispone del salón con zona de comedor, una cocina totalmente equipada con coladuría contiguo y un cuarto de ducha. La zona superior cuenta con el dormitorio principal con vestidor, baño en suite y acceso a una terraza privada de 5 m², dos dormitorios más y un baño independiente. Desde el salón y la cocina se accede a la zona de la terraza de 19 m² con zona de jardín privada donde está encajada una piscina privada. Además, la casa tiene una terraza en la azotea de 41 m² con magníficas vistas. Dos plazas de aparcamiento completan la oferta.

La descripción se refiere a las distribuciones adjuntos en la galería. Las imágenes que se muestran aquí son vistas en 3D.

Descripción de la residencia:

Esta residencia con 26 casas adosadas de nueva construcción se encuentra en la Playa de Palma, a sólo unos 10 minutos en coche de Palma de Mallorca. El aeropuerto internacional está a sólo 5 minutos en coche. La maravillosa playa de arena de Playa de Palma está a sólo unos 400 metros y el centro comercial La Ribera está a sólo unos minutos a pie.

La arquitectura de las casas está pensada hasta el último detalle para combinar la máxima funcionalidad con un diseño exquisito. Los espacios interiores y exteriores forman un «diálogo» que pone de relieve la luz del día y la integración de los espacios verdes en las estancias principales.

Las unidades residenciales tienen terrazas privadas y jardines con su propia piscina. La sostenibilidad y el compromiso con el medio ambiente se han tenido en cuenta en todo el proyecto de construcción».

Dormitorios	3
Baños	3
Superficie	148 (123) m ²
Terraza	19 + 5 + 41 m ²
Aparcamiento	2x
Calefacción	suelo radiante
Año de construcción	2023

La residencia ofrece la combinación perfecta de modernidad, calidad y confort. Las casas tienen las mejores calidades, el mayor nivel de confort y la más moderna eficiencia energética para satisfacer las exigencias actuales.

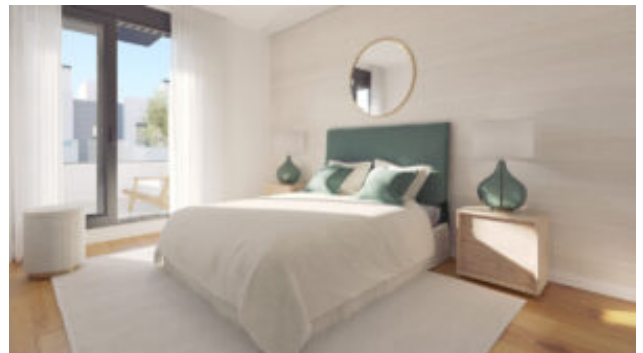
Todas las casas ofrecen un amplio y abierto salón-comedor, una cocina totalmente equipada y amueblada, tres o cuatro dormitorios, tres baños (el principal en suite), una piscina privada, un jardín privado, una terraza en la azotea con magníficas vistas y dos plazas de aparcamiento.

Más detalles:

Bombas de calor de fuente de aire para la producción de agua caliente
Grandes ventanas para aprovechar al máximo la luz del día

Additional Features

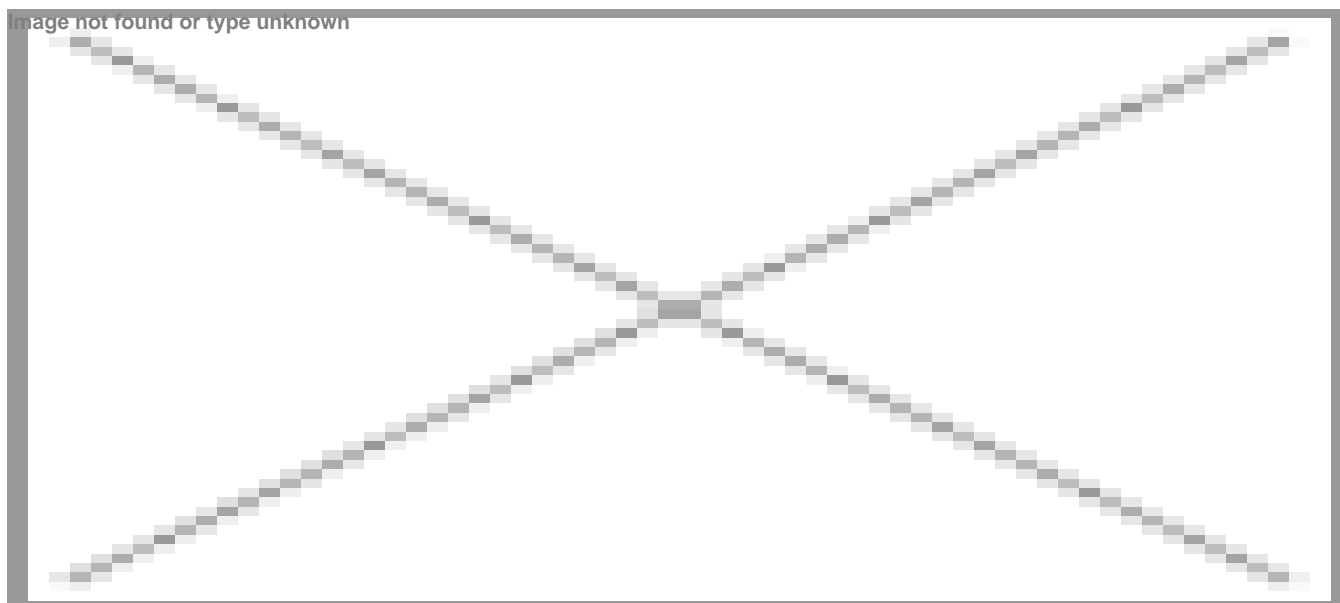
Image Gallery







Property Location



El mapa no muestra la ubicación exacta de la propiedad.

Contact the Agent

Carsten Scharmann

Sitio web: <http://newhomemallorca.com>

