

Estupendo apartamento Sa Coma

5102 - En venta

€391,000

>>> MALLORCA ESTE › Sa Coma / Apartamento & Ático, Nueva construcción pisos

NUEVA CONSTRUCCIÓN



Estupendo apartamento Sa Coma

Este piso de nueva construcción en Sa Coma, en el este de Mallorca, tendrá una superficie construida de 98 m2 incluyendo una terraza de 21 m2. El piso en la tercera planta ofrece el luminoso salón/comedor con acceso a la terraza y cocina abierta equipada con coladuría contigua, el dormitorio principal con baño en suite y también acceso a la terraza, un dormitorio de invitados y un baño separado. Una plaza de garaje privada en el exterior completa la oferta.

Otras características:

Suelos de baldosas de piedra, ventanas de PVC con doble acristalamiento, persianas parciales, aire acondicionado frío/calor (bomba de calor), calefacción por suelo radiante en los baños, armarios empotrados, cocina amueblada (sin electrodomésticos), coladuría, sistema de ventilación, puerta de entrada de seguridad, conexión a Internet (fibra óptica), conexiones de TV en el salón, en todos los dormitorios y en la terraza, ascensor, piscina comunitaria, piscina para niños, jacuzzi, parque infantil, plaza de aparcamiento o aparcamiento subterráneo (todas las plazas de aparcamiento con preinstalación para cargar coches eléctricos).

Dormitorios	2
Baños	2
Superficie	98 (77) m ²
Terraza	21 m ²
Aparcamiento	privado
Calefacción	suelo radiante (baños), aire f/c
Año de construcción	2022

El residencial cuenta con una magnífica orientación al sur, y con un diseño innovador y diferencial en el entorno. Los apartamentos están diseñados para aprovechar al máximo la luz natural y la ventilación, gracias a sus amplias balconeras que desde el salón y el dormitorio principal dan acceso a los porches o terrazas

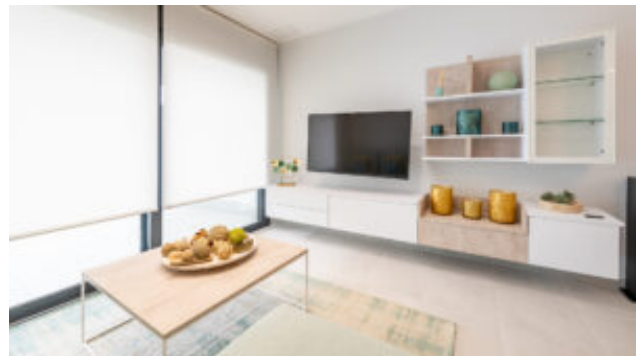
Esta nueva residencia se está construyendo en el este de Mallorca, en la codiciada localidad costera de Sa Coma, no lejos de Manacor. La segunda ciudad más grande de Mallorca, Manacor, está a unos 20 minutos en coche y el «Club de Golf de Son Servera» está a unos 15 minutos en coche. Al centro de la ciudad de Palma de Mallorca y al aeropuerto internacional se llega en unos 50 minutos en coche.

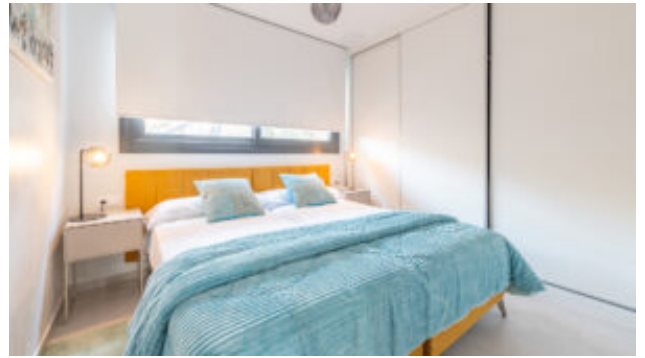
La residencia «La Perla de Sa Coma» se construirá cerca de la hermosa playa de arena y tendrá 29 pisos de 2 o 3 dormitorios. La residencia también contará con una hermosa piscina comunitaria, una piscina infantil independiente, un jacuzzi, un parque infantil y plazas de aparcamiento.

[TAMBIÉN LE INVITAMOS A VER NUESTRO YOUTUBE – VÍDEO DEL PISO PILOTO:](#)

Additional Features

Image Gallery







Property Location



El mapa no muestra la ubicación exacta de la propiedad.

Contact the Agent

Carsten Scharmann

Sitio web: <http://newhomemallorca.com>

