

Espectacular chalet moderno Santa Ponsa

1556C - En venta

€3,900,000

>>> MALLORCA SUROESTE › Santa Ponsa / Villa & Chalet



Espectacular chalet moderno Santa Ponsa

Este chalet de estilo moderno de reciente construcción en Santa Ponsa, en el suroeste de Mallorca, ofrece 700 m2 de superficie construida en una parcela de 1.378 m2. La propiedad cuenta con un luminoso salón con chimenea, una zona de comedor separada, una cocina totalmente equipada y un aseo de invitados en la planta baja. En la planta superior se encuentra el dormitorio principal con baño en suite y otros cuatro dormitorios dobles con armarios empotrados y todos con baños en suite. Todas las habitaciones tienen acceso a una terraza. Todas las plantas están conectadas por un ascensor. En la azotea hay una gran terraza con impresionantes vistas al mar y al panorama circundante. En el sótano hay un amplio garaje privado para 5 vehículos, un trastero, un lavadero y un baño con ducha. Un jardín privado y una magnífica piscina completan la oferta de esta moderna villa a estrenar en Santa Ponsa.

Otras características son:

Cocina totalmente equipada, comedor, aseo de invitados, calefacción por suelo radiante, ventanas de PVC con doble acristalamiento, persianas de PVC, suelo de baldosas de cerámica, trastero, garaje, plaza de aparcamiento, jardín, piscina, terrazas cubiertas y descubiertas, azotea, ascensor, aire acondicionado frío/calor, lavadero, armarios empotrados, sótano, chimenea, cámaras y sistema de alarma, sistema de domótica.

Santa Ponsa como lugar turístico muypreciado en el suroeste de la isla con su playa de arena, ofrece una gran selección de tiendas, bares, restaurantes, hoteles, supermercados y todos los servicios importantes. La conocida marina “Club Náutico Santa Ponsa” y el “Golf & Country Club Poniente” se ubican muy cerca también tal como la marina de Puerto Portals y el campo de golf “Real Golf de Bendinat”. Al lado de Santa Ponsa se encuentra la nueva zona de Santa Ponsa, llamado “Nova Santa Ponsa” que destaca por su privilegiada ubicación rodeada de algunos de los más exclusivos campos de golf Santa Ponsa I, II y III junto a varias preciadas residencias de lujo y muy cerca de la moderna marina Port Adriano con su playa de arena al lado. Al centro de Palma de Mallorca se llega en aproximadamente 25 min. con el coche y al aeropuerto internacional se necesitan unos 35 min. con el coche.

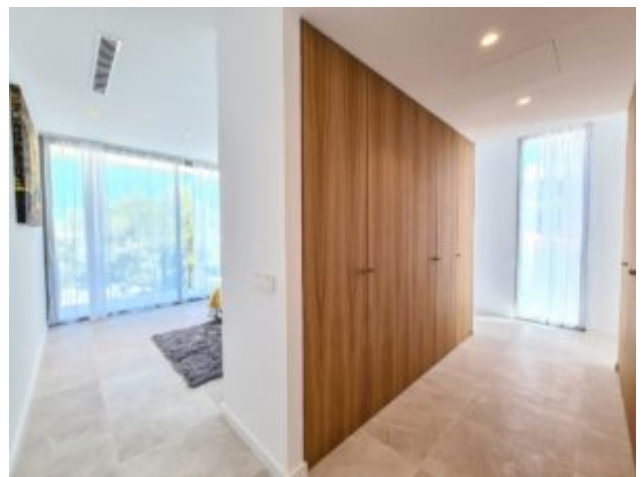
Dormitorios	5
Baños	6
Parcela	1.378 m²
Superficie	400 m²
Aparcamiento	garaje
Calefacción	suelo radiante
Año de construcción	2021

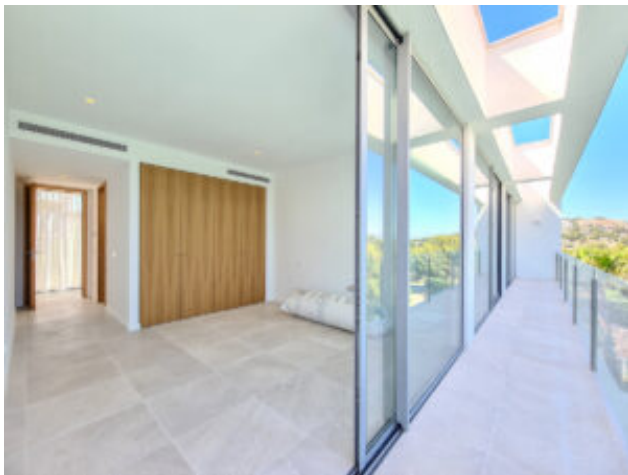
Toda la información sobre las propiedades publicadas se basa en declaraciones de terceros. NEW HOME MALLORCA ha hecho todo lo posible para asegurar que la información contenida en esta información es verdadera y correcta, pero no acepta ninguna responsabilidad y se desentiende de toda responsabilidad

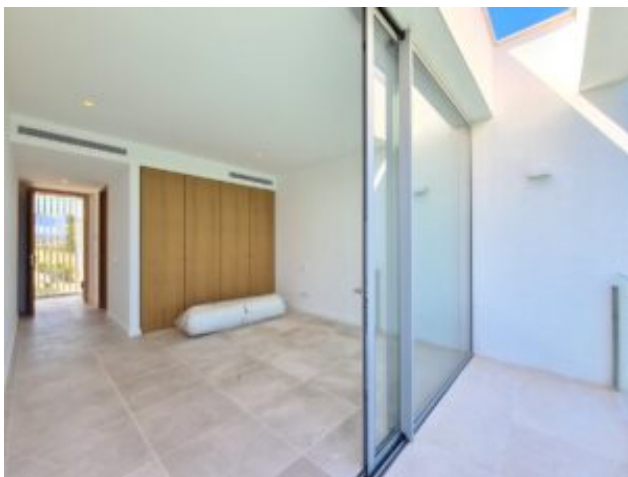
Additional Features

Image Gallery











Property Location

image not found or type unknown



El mapa no muestra la ubicación exacta de la propiedad.

Contact the Agent

Carsten Scharmann

Sitio web: <http://newhomemallorca.com>

image not found or type unknown

