

# Elegante planta baja con jardín Sa Vinya Bendinat

5030C - En venta

€1,595,000

>>> MALLORCA SUROESTE › Bendinat / Apartamento & Àtico

VIDEO



## Elegante planta baja con jardín Sa Vinya Bendinat

Este piso de lujo con jardín en la exclusiva residencia SA VINYA en Bendinat, a sólo 10 minutos en coche del centro de la ciudad de Palma de Mallorca, tiene una superficie de 125 m2 más una terraza cubierta y una zona de jardín privada. La propiedad se compone del salón/comedor, una cocina de lujo totalmente equipada, el dormitorio principal con baño en suite, otro dormitorio doble y un baño separado. La oferta se completa con una plaza de aparcamiento subterráneo y un trastero.

Otras características son:

Ventanas de doble acristalamiento, persianas, aire acondicionado frío/calor, cocina totalmente equipada, suelos de mármol, trastero, plaza de aparcamiento subterráneo, jardín, terraza, seguridad, jardines comunitarios, 3 x piscina comunitaria, muebles negociables, chimenea, ascensor.

Dormitorios	2
Baños	2
Superficie	125 m <sup>2</sup>
Aparcamiento	subterráneo
Calefacción	aire f/c, suelo radiante (baños)
Año de construcción	2006

SA VINYA es una de las residencias más lujosas del suroeste de Mallorca, situada en Bendinat. Se trata de una urbanización de alta categoría que se ha desarrollado teniendo en cuenta los mejores materiales de construcción, instalaciones y accesorios. Provisto de tres piscinas comunitarias (una de ellas climatizada), hermosas áreas de jardín comunitario perfectamente mantenidas, estacionamiento comunitario, ascensores, servicio de conserjería, así como seguridad las 24 horas del día.

La urbanización Bendinat pertenece a la municipalidad de Calvia y a lo mejor es una de las zonas más exclusivas de Mallorca. Por la excelente ubicación al lado de la ciudad Palma de Mallorca, cerca de varias playas y de la elegante marina Puerto Portals es una de las urbanizaciones más interesantes de la isla. En Bendinat se encuentran el preciado campo de golf REAL GOLF DE BENDINAT, rodeado por una cantidad de lujosos chalets con fabulosas vistas sobre el campo de golf, hacia el mar y/o al castillo de Bendinat (lo cual fue construido en el siglo decimonónico en el estilo neo-gótico) y una selección de populares residencias como Olinto, Los Altos de Golf, Bendinat Golf I & II, Sa Vinya, Las Lomas, Sa Vinyetta, Ses Oliveres, etc. Además, se localizan los codiciados hoteles Lindner Golf & Wellness Resort en el campo de golf y el establecido Hotel Bendinat en frente del mar. Al centro de Palma de Mallorca se llega en solamente 10 min. con el coche.

[¡TAMBIÉN LE INVITAMOS A VER NUESTRO VIDEO DE YOUTUBE SOBRE ESTA PROPIEDAD!](#)

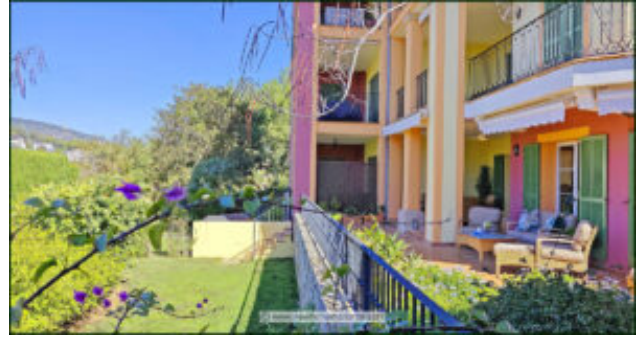


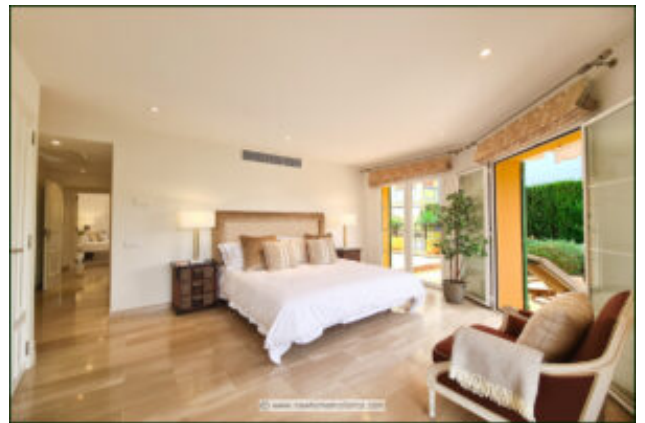
# Additional Features

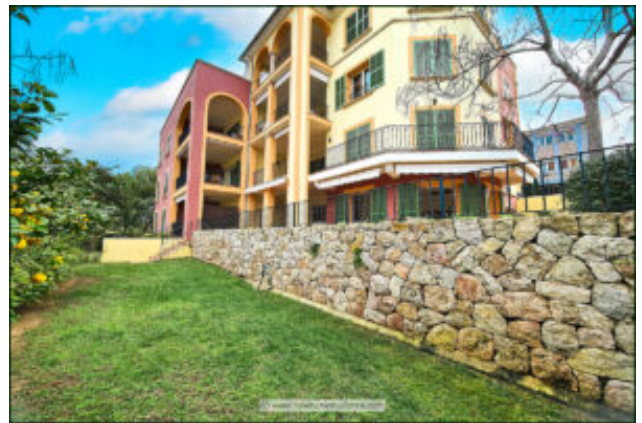
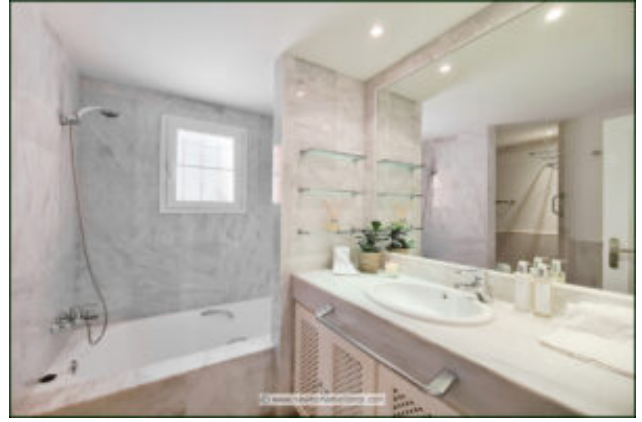
---

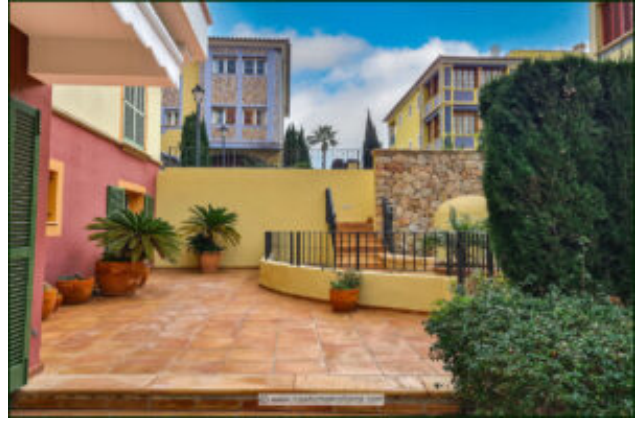
## Image Gallery

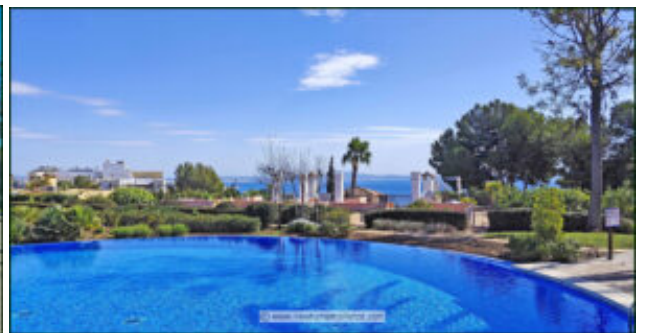
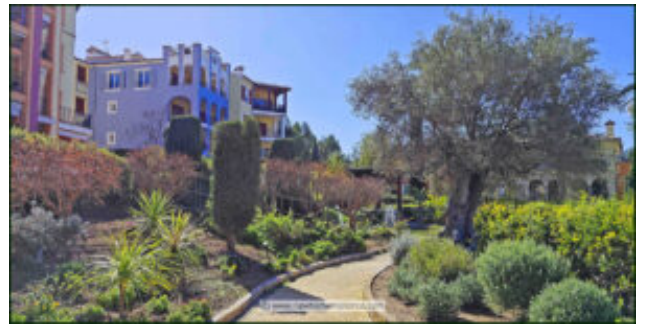
---



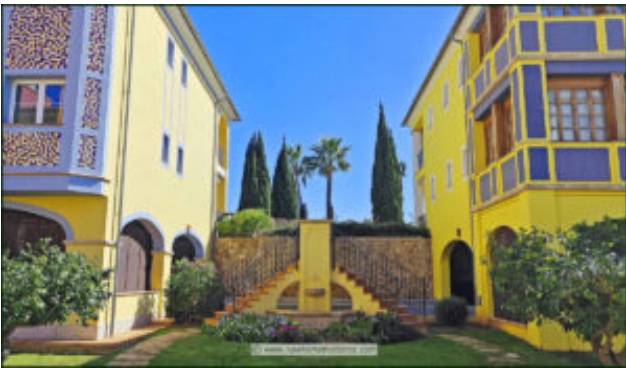












## Property Location

---



El mapa no muestra la ubicación exacta de la propiedad.

## Contact the Agent

---

**Carsten Scharmann**

**Sitio web:** <http://newhomemallorca.com>

