

Elegante planta baja con jardín Sa Vinya Bendinat

5171C - En venta

€1,100,000

>>> MALLORCA SUROESTE › Bendinat / Apartamento & Àtico

VIDEO



Elegante planta baja con jardín Sa Vinya Bendinat

Este exclusivo y modernizado piso con jardín en la codiciada residencia SA VINYA en Bendinat, a sólo 10 minutos en coche del centro de Palma de Mallorca, tiene una superficie construida de 153 m2 incluyendo una terraza cubierta. La propiedad consta de un salón-comedor, una cocina de lujo abierta y totalmente equipada, el dormitorio principal con baño en-suite, otro dormitorio doble y un baño separado. El piso se ha modernizado con acabados de alta calidad (cocina, coladuría, baño, armarios empotrados, etc.). La oferta se completa con amplias zonas ajardinadas privadas, una plaza de aparcamiento subterráneo y un trastero.

Otras características son:

Ventanas de doble acristalamiento, persianas, aire acondicionado frío/calor, cocina totalmente equipada, suelos de mármol, trastero, plaza de aparcamiento subterráneo, terraza de 24 m2, jardín privado, seguridad, jardines comunitarios, 3 x piscina comunitaria, muebles opcionales, chimenea, ascensor.

SA VINYA es una de las residencias más lujosas del suroeste de Mallorca, situada en Bendinat. Se trata de una urbanización de alta categoría que se ha desarrollado teniendo en cuenta los mejores materiales de construcción, instalaciones y accesorios. Provisto de tres piscinas comunitarias (una de ellas climatizada), hermosas áreas de jardín comunitario perfectamente mantenidas, estacionamiento comunitario, ascensores, servicio de conserjería, así como seguridad las 24 horas del día.

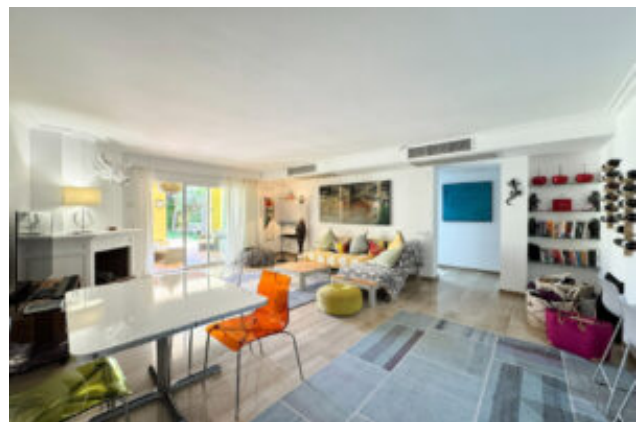
La urbanización Bendinat pertenece a la municipalidad de Calvia y a lo mejor es una de las zonas más exclusivas de Mallorca. Por la excelente ubicación al lado de la ciudad Palma de Mallorca, cerca de varias playas y de la elegante marina Puerto Portals es una de las urbanizaciones más interesantes de la isla. En Bendinat se encuentran el preciado campo de golf REAL GOLF DE BENDINAT, rodeado por una cantidad de lujosos chalets con fabulosas vistas sobre el campo de golf, hacia el mar y/o al castillo de Bendinat (lo cual fue construido en el siglo decimonónico en el estilo neo-gótico) y una selección de populares residencias como Olinto, Los Altos de Golf, Bendinat Golf I & II, Sa Vinya, Las Lomas, Sa Vinyetta, Ses Oliveres, etc. Además, se localizan los codiciados hoteles Lindner Golf & Wellness Resort en el campo de golf y el establecido Hotel Bendinat en frente del mar. Al centro de Palma de Mallorca se llega en solamente 10 min. con el coche.

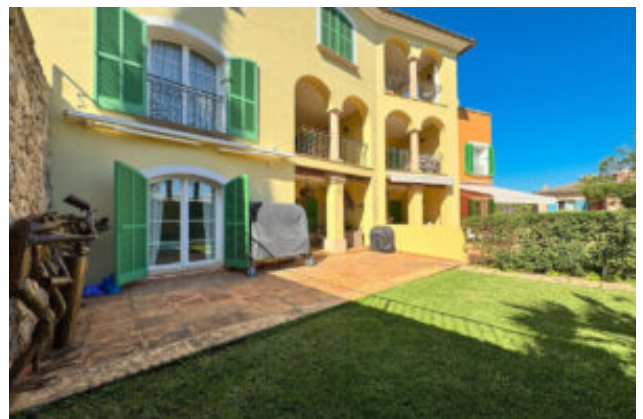
[¡TAMBIÉN LE INVITAMOS A VER NUESTRO YOUTUBE-VIDEO SOBRE ESTA PROPIEDAD!](#)

Dormitorios	2
Baños	2
Superficie	153 (115) m²
Terraza	15 m²
Aparcamiento	subterráneo
Calefacción	suelo radiante (baños)
Año de construcción	2006

Additional Features

Image Gallery













Property Location

image not found or type unknown



El mapa no muestra la ubicación exacta de la propiedad.

Contact the Agent

Carsten Scharmann

Sitio web: <http://newhomemallorca.com>

image not found or type unknown

