

# Chalet de nueva construcción Cala Romantica

1735 - En venta

€91,950

>>> MALLORCA ESTE › Cala Romantica / Nueva construcción chalets y casas, Villa & Chalet

NUEVA CONSTRUCCIÓN



## Casa adosada en construcción en Cala Romantica

Esta casa adosada en construcción en Cala Romántica en el este de Mallorca tendrá una superficie construida de 115 m<sup>2</sup> en dos niveles de vida en una parcela de 286 m<sup>2</sup>. En la planta baja se encuentra el salón-comedor, una cocina totalmente equipada, un lavadero, un dormitorio y un cuarto de ducha. En la planta superior, la casa ofrece el dormitorio principal con baño en suite y acceso a una terraza privada. Desde el salón se accede a una terraza cubierta de aprox. 25 m<sup>2</sup>. La superficie del jardín privado es de aprox. 193 m<sup>2</sup>. Una plaza de aparcamiento privada completa la oferta.

Haga clic aquí para ir directamente a la visita virtual – [VISITA VIRTUAL](#)

Haga clic aquí para ver la vista completa en 3D de la residencia – [VISTA COMPLETA](#)

Dormitorios	2
Baños	2
Parcela	286 m <sup>2</sup>
Superficie	115 (75) m <sup>2</sup>
Terraza	40 m <sup>2</sup>
Aparcamiento	1.00
Año de construcción	2023

Descripción de la residencia:

La residencia de nueva construcción SUNRISE BAY RESIDENCES se está construyendo en el este de Mallorca en Cala Romantica y es un exclusivo complejo residencial con 159 casas adosadas y villas independientes. Ofrece bienestar y confort y es un lugar ideal para vivir y sentir el estilo de vida mediterráneo de Mallorca. Villas y chalets pareados de diferentes tipologías con 2, 3 y 4 dormitorios, de 75 m<sup>2</sup> a 150 m<sup>2</sup> de superficie habitable, todos con parking exterior, jardín, pérgola y terraza.

El spa interior y exterior y el gimnasio totalmente equipado le ayudarán a llevar un estilo de vida saludable. El entorno se ha diseñado para ayudarle a desconectar, relajarse y dejarse mimar. La comunidad también cuenta con un cine privado, un gastrobar y un espacio social donde pasar tiempo con amigos, familiares y vecinos.

Se espera que toda la residencia esté terminada para la primavera de 2026. Hay una casa piloto disponible.

Más detalles:

Ventanas de aluminio de doble acristalamiento (con cámara de aire para aumentar la eficiencia energética)  
Puerta de acceso de seguridad  
Puertas interiores lacadas en blanco  
Armarios empotrados lacados en blanco  
Suelo laminado  
Aire acondicionado frío/calor  
Cocina con campana extractora, placa de inducción, horno



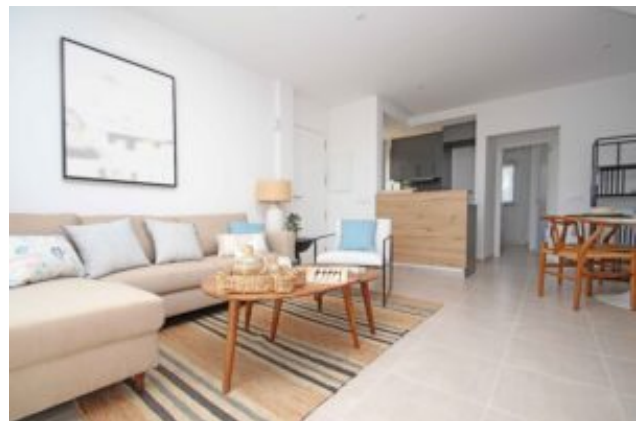
# Additional Features

---

## Image Gallery

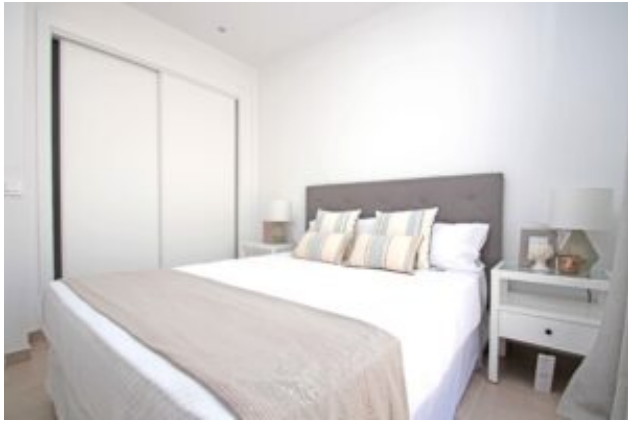
---









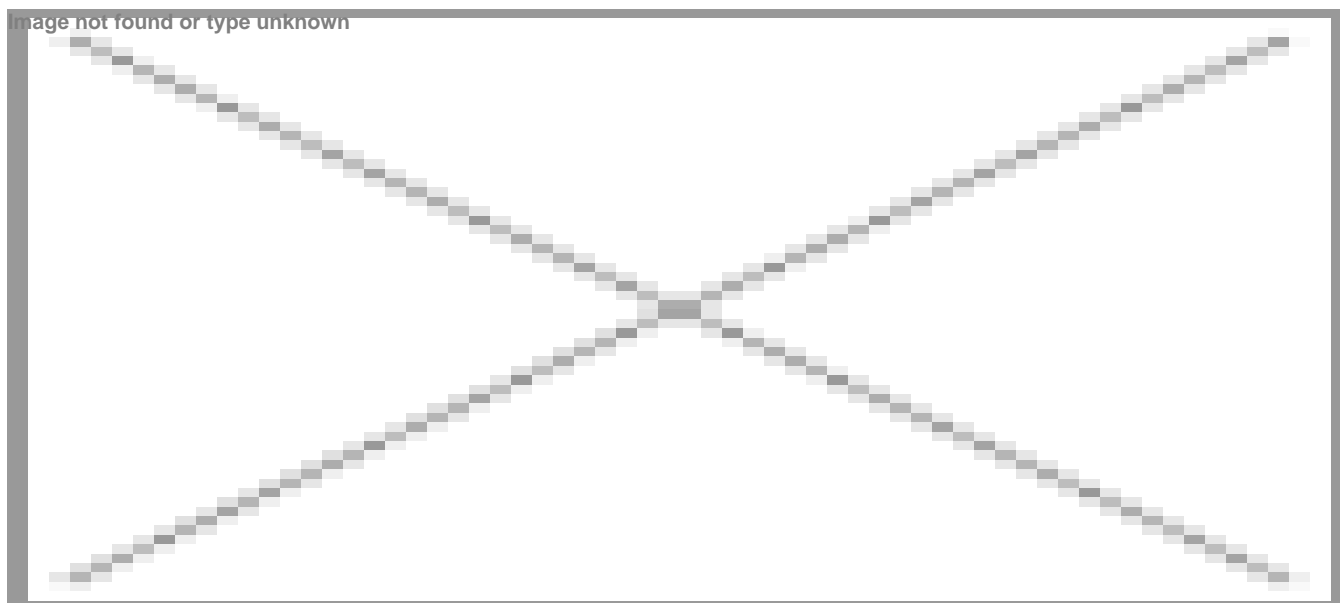






## Property Location

---



El mapa no muestra la ubicación exacta de la propiedad.

## Contact the Agent

---

**Carsten Scharmann**

**Sitio web:** <http://newhomemallorca.com>

