

# Casa adosada en segunda línea de mar Santa Ponsa

1725C - En venta

€50,000

>>> MALLORCA SUROESTE › Santa Ponsa / Villa & Chalet



## Casa adosada en segunda línea de mar Santa Ponsa

Esta casa adosada orientada al oeste que necesita renovación está situada en una ubicación fantástica en la segunda línea del mar en una residencia de 14 casas en Santa Ponsa y ofrece un potencial excelente para inversores pero también para el comprador individual que reconoce este potencial y no tiene miedo a la renovación. La casa fue construida en 1991 y ofrece una superficie habitable de 166 m<sup>2</sup> incluyendo aprox. 40 m<sup>2</sup> de terrazas en dos niveles. La propiedad se divide en el salón / comedor con chimenea y acceso a una terraza con vistas al mar, una cocina totalmente equipada con coladuría contigua y en la primera planta se encuentra el dormitorio principal con su propia terraza y baño en suite y otro dormitorio con baño en suite. Una amplia terraza en la azotea con fabulosas vistas al mar, una piscina comunitaria, una plaza de aparcamiento privado y un amplio garaje con trastero completan la oferta.

Dormitorios	2
Baños	2
Superficie	126 m <sup>2</sup>
Terraza	40 m <sup>2</sup>
Aparcamiento	aparcamiento, garaje
Calefacción	air con h/c
Año de construcción	1991

Otras características:

Cocina, suelo de baldosas, aire acondicionado frío/calor, chimenea, ventanas de PVC con doble acristalamiento, coladura, armarios empotrados, terraza comunitaria, piscina comunitaria, trastero, plaza de aparcamiento privada, garaje.

Santa Ponsa como lugar turístico muypreciado en el suroeste de la isla con su playa de arena, ofrece una gran selección de tiendas, bares, restaurantes, hoteles, supermercados y todos los servicios importantes. La conocida marina "Club Náutico Santa Ponsa" se ubica muy cerca también tal como la marina de Puerto Portals y el campo de golf "Real Golf de Bendinat". Al lado de Santa Ponsa se encuentra la nueva zona de Santa Ponsa, llamado "Nova Santa Ponsa" que destaca por su privilegiada ubicación rodeada de algunos de los más exclusivos campos de golf Santa Ponsa I, II y III junto a varias preciadas residencias de lujo y muy cerca de la moderna marina Port Adriano con su playa de arena al lado. Al centro de Palma de Mallorca se llega en aproximadamente 25 min. con el coche y al aeropuerto internacional se necesitan unos 35 min. con el coche.

---

Toda la información sobre las propiedades publicadas se basa en declaraciones de terceros. NEW HOME MALLORCA ha hecho todo lo posible para asegurar que la información contenida en esta información es verdadera y correcta, pero no acepta ninguna responsabilidad y se desentiende de toda responsabilidad por cualquier error, inexactitud o tergiversación contenida en ella. La comisión del corredor que se paga por la venta de una propiedad la paga el vendedor, como es costumbre en España. Los impuestos, el notario, el registro de la propiedad y los gastos administrativos incurridos correrán a cargo del comprador. Se reservan los errores y la venta previa.

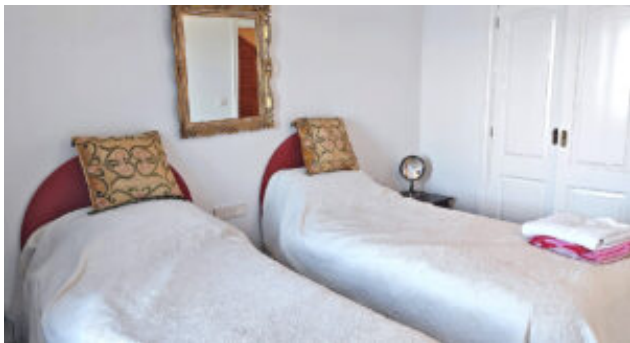
# Additional Features

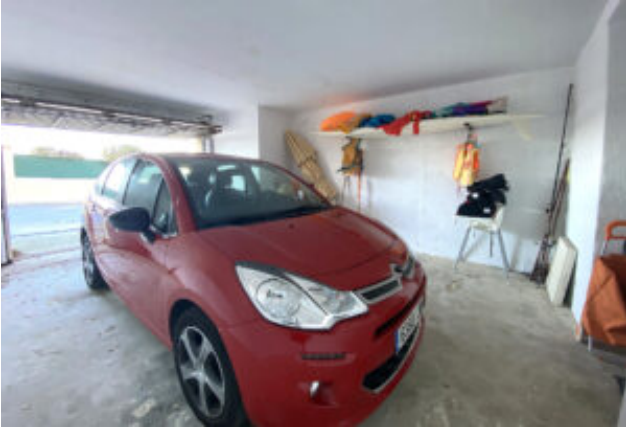
---

## Image Gallery

---



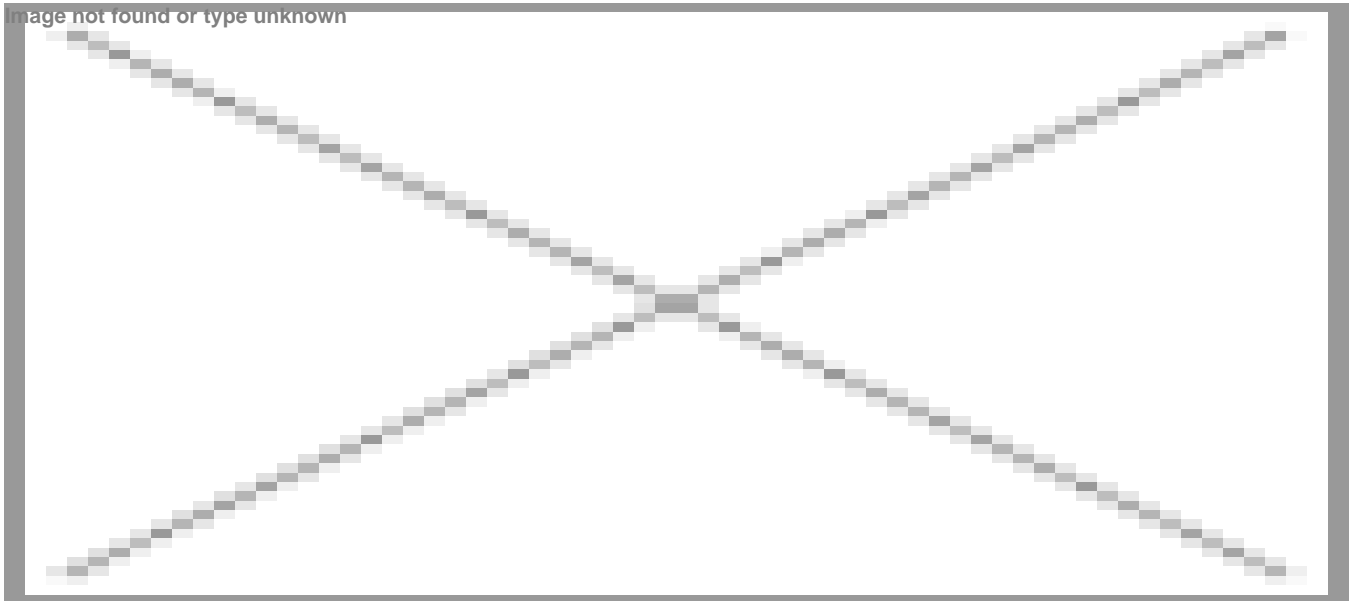






## Property Location

---



In der Karte wird nicht der exakte Standort der Immobilie angezeigt.

## Contact the Agent

---

**Carsten Scharmann**

**Sitio web:** <http://newhomemallorca.com>

