

# Casa de campo cerca de Palma Son Ferriol

3195C - En venta

€2,035,000

PALMA DE MALLORCA / Finca & Casa de Campo, Villa & Chalet

VIDEO



## Casa de campo cerca de Palma Son Ferriol

Esta casa de campo a estrenar con una superficie construida de 319 m<sup>2</sup> se ubica en una parcela de 15.300 m<sup>2</sup> cerca de Palma de Mallorca entre los municipios Marratxi y Son Ferriol. Al centro de Palma de Mallorca, al aeropuerto internacional y al Golfpark Puntiro se llega en menos de 10 minutos con el coche. La casa principal dispone de la entrada, un gran salón con chimenea, un comedor, una cocina con despensa, una coladuría, un aseo, un dormitorio doble y un baño en la planta baja. En la planta superior consta de una galería que se puede usar como oficina, el dormitorio principal con baño y vestidor en suite, dos dormitorios dobles más y otro baño. Varias terrazas cubiertas y abiertas, espaciosas zonas ajardinadas con césped y una piscina de 50 m<sup>2</sup> completan la oferta. La propiedad también ofrece un gran almacén de unos 162 m<sup>2</sup> con un garaje subterráneo de unos 80 m<sup>2</sup> y una huerta, varios árboles frutales y un montón de olivos.

### Mas característica de esta casa de campo incluyen:

Entrada, aseo, calefacción central de gasoil, aire acondicionado frio/calor (bomba de calor), suelos de vadosas y de parquet, chimenea, ventanas de madera de doble cristal, persianas de aluminio, comedor, despensa, coladuría, almacén de 160 m<sup>2</sup> con garaje subterráneo de unos 80 m<sup>2</sup>, sala de máquinas, huerta, varios árboles frutales, centenares de olivos, riego automático, 2x puerta automática.

### Además ya realizado:

Aceras con focos que bordean césped y fachada

Instalación y puesta en servicio placas fotovoltaicas

Instalación y puesta en servicio pozo de agua propio (de vena)

Pasos de acera alrededor fachada

Nueva plantación de arboles frutales

Instalación invernadero

Dormitorios	4
Baños	3
Parcela	15.300 m <sup>2</sup>
Superficie	319 m <sup>2</sup>
Aparcamiento	subterráneo
Calefacción	central de gasoil
Año de construcción	2013

[TAMBIÉN LE INVITAMOS A VER NUESTRO VÍDEO DE YOUTUBE:](#)

Toda la información sobre las propiedades publicadas se basa en declaraciones de terceros. NEW HOME MALLORCA ha hecho todo lo posible para asegurar que la información contenida en esta información es



# Additional Features

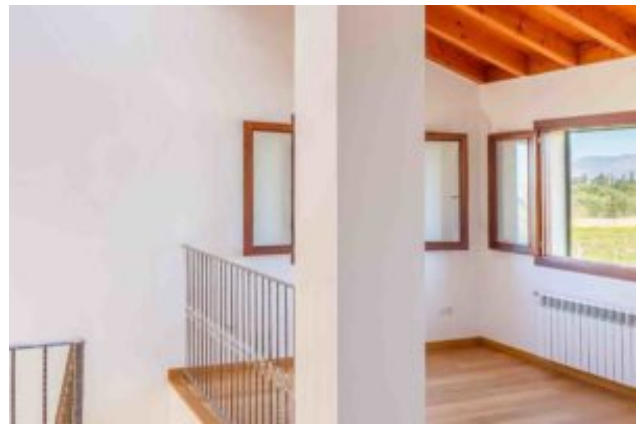
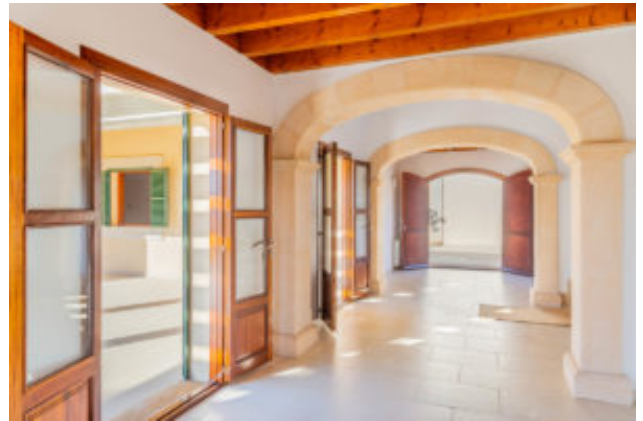
---

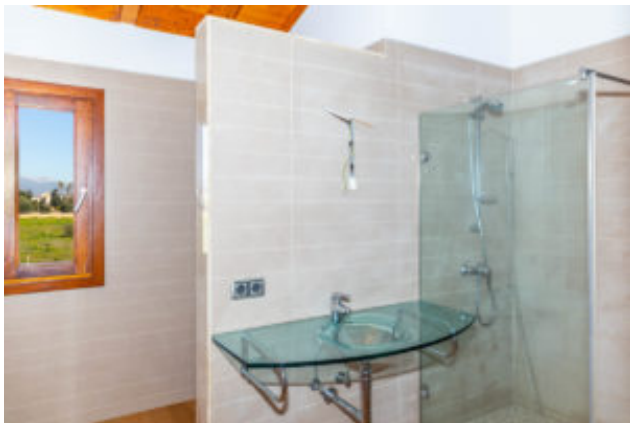
## Image Gallery

---



















## Property Location

---



In der Karte wird nicht der exakte Standort der Immobilie angezeigt.

## Contact the Agent

---

**Carsten Scharmann**

**Sitio web:** <http://newhomemallorca.com>

