

Apartamento dúplex de lujo en Palma, en una ubicación privilegiada

5116 - En
venta

€2,975,000

PALMA DE MALLORCA › Santa Catalina / Apartamento & Ático, Nueva construcción
pisos

NUEVA CONSTRUCCIÓN



Apartamento dúplex de lujo en Palma, en una ubicación privilegiada

Este excepcional dúplex, con una superficie construida de 333 m², cuenta en la planta superior con un salón-comedor con una lujosa cocina de alta gama, un dormitorio con baño en suite y acceso a una terraza cubierta de unos 9 m² y a una impresionante terraza de unos 85 m². En la planta baja se encuentra el dormitorio principal con un gran vestidor y acceso a una terraza privada de unos 9 m², otro dormitorio doble, un cuarto de baño con ducha independiente y otra sala de estar. En el sótano hay un garaje doble de 33 m² con trastero contiguo.

Las imágenes que se muestran aquí en la galería son vistas en 3D. La descripción se refiere a los planos adjuntos de las imágenes 34 hasta 36.

Dormitorios	3
Baños	3
Superficie	333 (184) m²
Terraza	85, + 9 + 9 m2 m²
Aparcamiento	2.00
Calefacción	suelo radiante
Año de construcción	2025

El inicio de las obras está previsto para octubre de 2025 y la entrega para la primavera de 2028. Actualmente hay viviendas disponibles entre 1 320 000 € y 9 100 000 €!

Descripción de la residencia:

XO-JONQUET: Su puerta a la vida de lujo en Palma de Mallorca

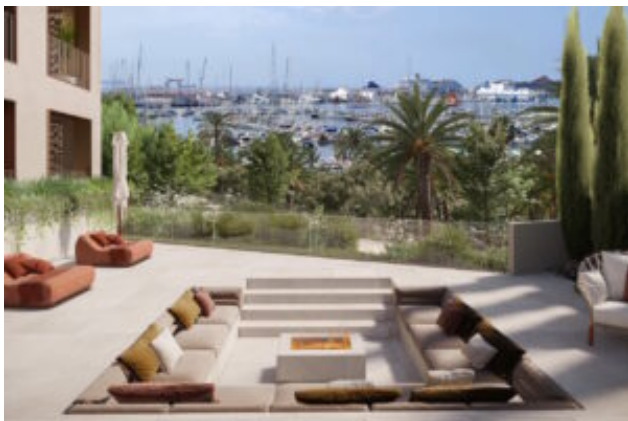
Descubra XO JONQUET, una obra maestra de la arquitectura moderna que se integra a la perfección en el popular barrio de Santa Catalina, en Palma de Mallorca. Un conjunto de cuatro complejos residenciales boutique entre Santa Catalina y el paseo marítimo del puerto de Palma, diseñados para integrarse armoniosamente en el entorno urbano y ofrecer una experiencia de vida inigualable. Sofisticados pisos de 1, 2 y 3 dormitorios de 120 a 400 m2, así como una villa privada de 850 m2. Las viviendas están equipadas con electrodomésticos de alta calidad y tecnologías innovadoras y ofrecen unas vistas excepcionales de la puesta de sol sobre el Paseo Marítimo. Los cuatro bloques disponen de amplias y luminosas zonas de estar con instalaciones y accesorios de alta calidad, así como grandes terrazas privadas, jardines y azoteas. Todas las partes de los edificios están conectadas por jardines y pasarelas en la planta baja y están conectadas a las instalaciones comunes. Las fachadas están diseñadas al estilo mallorquín. Fachadas contemporáneas con elementos arquitectónicos que se integran armoniosamente en el estilo tradicional y llaman la atención. El estilo se caracteriza por elementos tradicionales mallorquines como contraventanas mallorquinas de madera, tejas árabes, tejados inclinados de madera y terrazas cubiertas.

La residencia también ofrece:

Additional Features

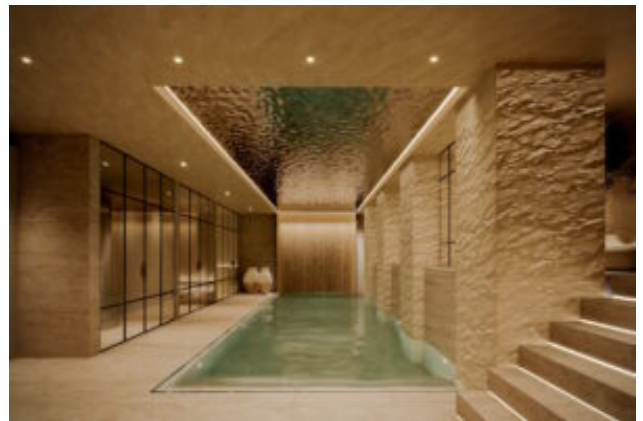
Image Gallery













Property Location

image not found or type unknown



El mapa no muestra la ubicación exacta de la propiedad.

Contact the Agent

Carsten Scharmann

Sitio web: <http://newhomemallorca.com>

image not found or type unknown

