

Amplio chalet pareado en Cala Ratjada

1787 - En venta

€70,000

>>> MALLORCA NORESTE › Cala Ratjada / Nueva construcción chalets y casas, Villa & Chalet

NUEVA CONSTRUCCIÓN



Amplio chalet pareado en Cala Ratjada

Esta magnífica casa adosada en Cala Ratjada con una superficie construida de 336 m2 (superficie habitable aprox. 170 m2)) ofrece el salón/comedor con cocina americana y acceso a una maravillosa terraza de aprox. 49 m2 (de los cuales aprox. 21 m2 están cubiertos), un dormitorio con vestidor, un baño y un lavadero en la zona habitable inferior. En la planta superior se encuentra el dormitorio principal con baño en suite, vestidor y acceso a una terraza privada de aprox. 29 m2 y otro dormitorio con baño en suite, armarios empotrados y acceso a una pequeña terraza de 6 m2. Una plaza de aparcamiento privado, una zona ajardinada privada de 161 m2 y un sótano (una habitación de 26 m2, un trastero y un cuarto de ducha) completan la oferta. A petición y por un suplemento es posible construir una piscina de aprox. 17 m2 en la parcela y también por un suplemento es posible comprar la casa completamente amueblada. Varios paquetes de muebles están disponibles.

Dormitorios	3
Baños	4
Superficie	336 (170) m²
Terraza	49 + 29 + 6 m²
Aparcamiento	2 x
Calefacción	suelo radiante
Año de construcción	2024

Descripción de la residencia:

LUZ DE CALA RATJADA

Luz de Cala Ratjada es un proyecto residencial de lujo de 26 unidades, ubicado en la parte más Oriental de la Isla de Mallorca, en Cala Ratjada (municipio de Capdepera), en un entorno único, rodeado de preciosas calas de aguas turquesa y a tan sólo 600 metros del puerto marítimo de Cala Ratjada. La urbanización cuenta con diferentes tipologías de viviendas, adaptándonos así a tus necesidades: Villas pareadas de 3 dormitorios y 3 baños, villas pareadas con sótano de 3 dormitorios y 4 baños y apartamentos de 2 dormitorios y 2 baños. Además, Luz de Cala Ratjada va a contar con increíbles zonas comunes con piscina, jacuzzis y una gran zona de playa de piscina. Todas las viviendas incluyen plaza de aparcamiento y la preinstalación de estación de carga para vehículos eléctricos. La finalización de la residencia está prevista para el verano de 2024.

No dude en ponerse en contacto con nosotros y le enviaremos más información y las disponibilidades actuales!

Las imágenes de la galería 002 a 007 son vistas en 3D para ilustrar las calidades. Los detalles se refieren a la oferta según imágenes 0013, 0014 y 0015.

Las características:

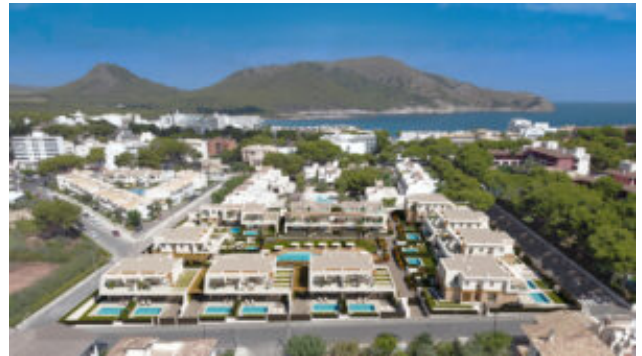
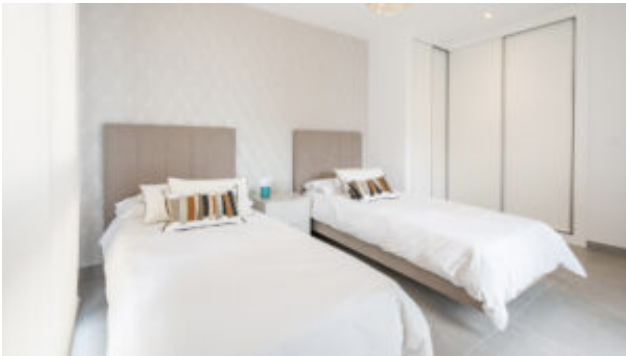
Ventanas de PVC con doble acristalamiento, puerta de entrada de seguridad, armarios empotrados, calefacción por suelo radiante, aire acondicionado frío/calor (bomba de calor), TV vía satélite e Internet (fibra

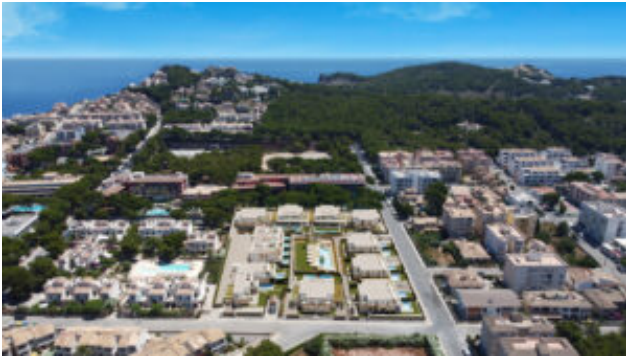
Additional Features

Image Gallery



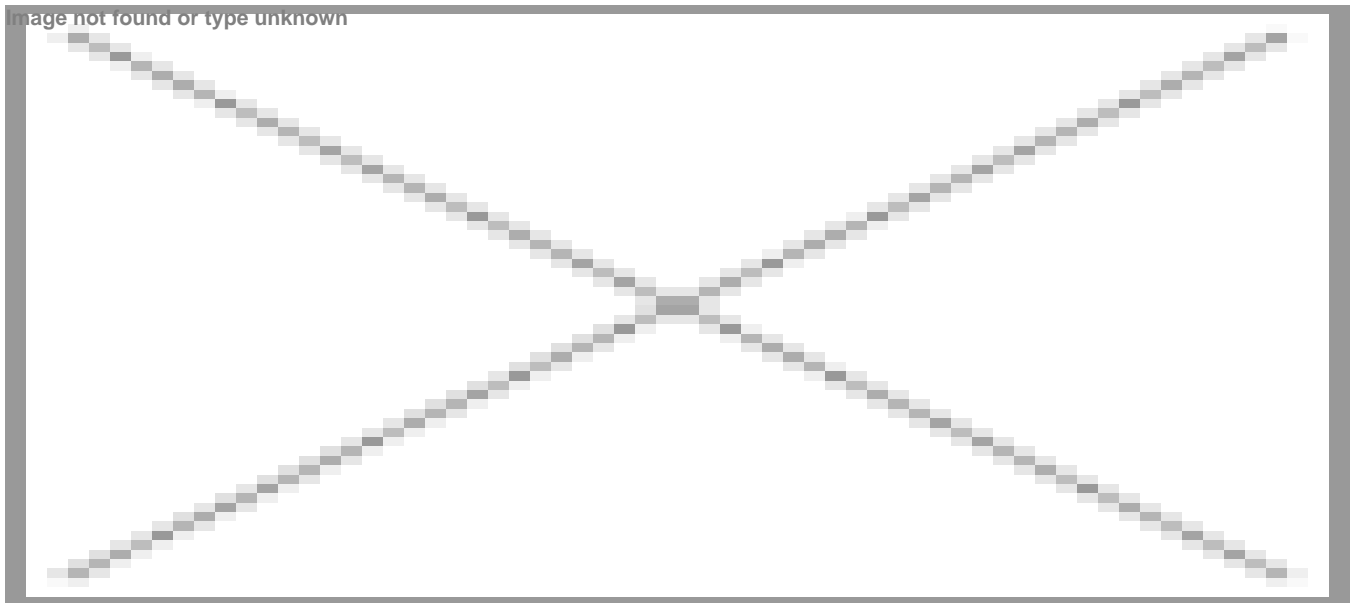






Property Location

image not found or type unknown



El mapa no muestra la ubicación exacta de la propiedad.

Contact the Agent

Carsten Scharmann

Sitio web: <http://newhomemallorca.com>

image not found or type unknown

