

Adosado de nueva construcción Esporles

3282 - En venta

€755,000

>>> MALLORCA OESTE › Esporles / Nueva construcción chalets y casas, Villa & Chalet

NUEVA CONSTRUCCIÓN



Adosado de nueva construcción Esporles

Este precioso chalet adosado de nueva construcción en Esporles ofrece una superficie construida de aprox. 150 m2 en dos niveles habitables. En la planta baja, la propiedad cuenta con un amplio y luminoso salón-comedor con acceso a una terraza de 22 m2 con pequeña zona ajardinada contigua (11 m2), un aseo y una cocina americana con lavadero contiguo y en la planta superior se encuentra el dormitorio principal con baño en suite, otros dos dormitorios dobles, uno de los cuales tiene acceso a una terraza de 12 m2, y otro baño. Una plaza de aparcamiento privado en frente de la casa (20 m2) completa la oferta.

Las imágenes que se muestran aquí son vistas en 3D.

Los detalles de esta casa se refieren a la distribución que se muestra en la figura 24 de la galería de imágenes.

Fecha estimada de finalización: noviembre de 2025!

Descripción de la residencia:

Esta nueva residencia con 13 hermosas casas adosadas en Esporles en el oeste de Mallorca está actualmente en construcción y se espera que esté terminada en septiembre 2025. Todas las casas se construirán en el auténtico estilo de las casas de pueblo mallorquinas. Las terrazas están orientadas al suroeste y todas las casas tienen su propia zona ajardinada privada con acceso a la terraza comunitaria con una hermosa piscina. Cada casa dispone de una plaza de aparcamiento privada.

Los precios de compra varían entre 750.000 y 825.000 euros.
Infórmese sobre la disponibilidad actual!

Otras características de estos nuevos adosados en Esporles son:

Dormitorios	3
Baños	2
Superficie	150 m ²
Terraza	22 + 12 m ²
Aparcamiento	aparcamiento
Calefacción	suelo radiante, aire f/c
Año de construcción	2024

Cocina con muebles altos y bajos, encimera de Silestone, electrodomésticos de Siemens (horno, placa de inducción, campana extractora)

Aseo de invitados

Suelo de gres porcelánico (salón)

Puerta blindada de seguridad (entrada)

Armarios empotrados

Ventanas de aluminio con doble acristalamiento

Puertas de patio en el salón con cristal de seguridad

Persianas de aluminio y mallorquinas (Persianas)

Calefacción de agua caliente por aerotermia (acumulador de 200 litros)

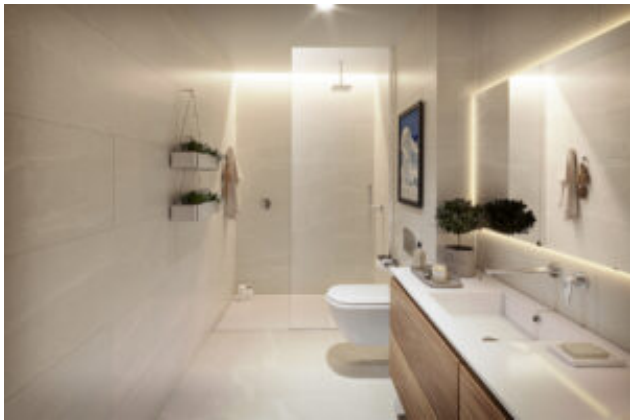
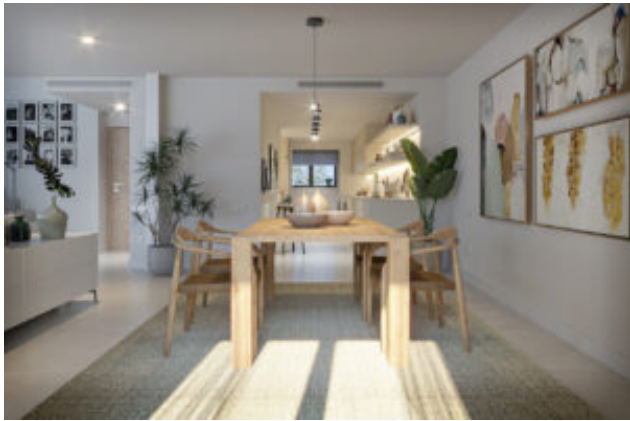
Suelo radiante

Aire acondicionado frío/calor

Additional Features

Image Gallery









Property Location



El mapa no muestra la ubicación exacta de la propiedad.

Contact the Agent

Carsten Scharmann

Sitio web: <http://newhomemallorca.com>

