

# ADELNAS DE ES TRENC - SA RAPITA

9073 - En venta

Solicitar precio

>>> MALLORCA SUR › Sa Rapita / Apartamento & Ático, Nueva construcción pisos

NUEVA CONSTRUCCIÓN



## ADELFA DE ES TRENC – NUEVA CONSTRUCCIÓN EN SA RAPITA

Estos pisos de nueva construcción en Sa Ràpita tendrán dos o tres dormitorios de entre 94 y 115 m<sup>2</sup>. Los pisos de la planta baja tendrán cada uno una terraza y su correspondiente zona ajardinada privada y los áticos tendrán una terraza cubierta y terrazas en la azotea de 70 o 115 m<sup>2</sup>.

Todos los pisos se venden con una plaza de aparcamiento privada y cubierta, que cuenta con una estación de carga eléctrica.

La finalización y entrega de los pisos está prevista para el verano 2025.

En la fase de construcción 1, los precios de compra oscilan entre 490.000 euros y 750.000 euros.

La residencia contará con hermosas zonas ajardinadas comunes, una magnífica piscina comunitaria de agua salada y un gimnasio.

Otras características son:

Suelo radiante eléctrico en los baños, climatización por bomba de calor tipo conducto/compresor con tecnología inverter de alta eficiencia energética, suelos de baldosa cerámica de gres porcelánico de gran formato, ventanas de doble acristalamiento de aluminio, persianas en dormitorios de aluminio texturizado, puerta principal blindada, armarios empotrados, coladuría, jardín privado (pisos de la planta baja), azotea (áticos), terraza, aparcamiento cubierto, trastero.

La cocina estará equipada con electrodomésticos de la marca Bosch o similar con placa de inducción, campana extractora o grupo filtrante y horno eléctrico. Fregadero de acero inoxidable y un grifo monomando de Hansgrohe.

En los baños se instalarán griferías monomando Hansgrohe, sanitarios y mueble de diseño actual, color blanco. La grifería de duchas será de la misma marca Hansgrohe. Inodoro suspendido de Duravit, color blanco, en baño principal y empotrado con tanque a suelo en baño secundario con grifería teleducha de bidé con manecilla.

La vivienda incorporará un sistema de ventilación para garantizar la salubridad del aire interior y el cumplimiento del Código Técnico de la edificación.

TV-TDT-SAT en salón y dormitorios. Antena de TV terrestre y parabólica de 2 polaridades.

Año de construcción	2021
---------------------	------



# Additional Features

---

## Image Gallery

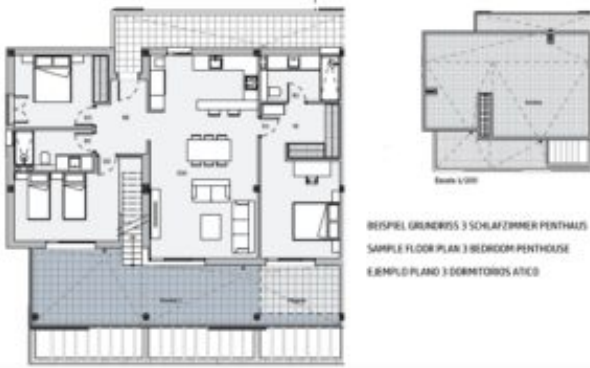
---













## Property Location

---



In der Karte wird nicht der exakte Standort der Immobilie angezeigt.

## Contact the Agent

---

**Carsten Scharmann**

**Sitio web:** <http://newhomemallorca.com>

